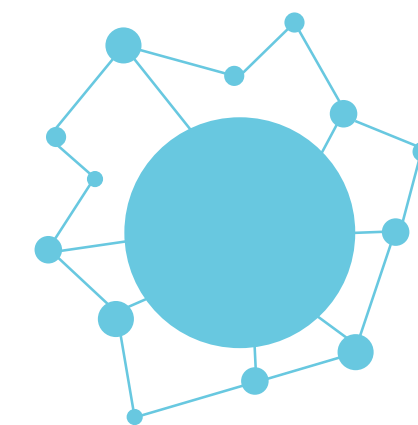
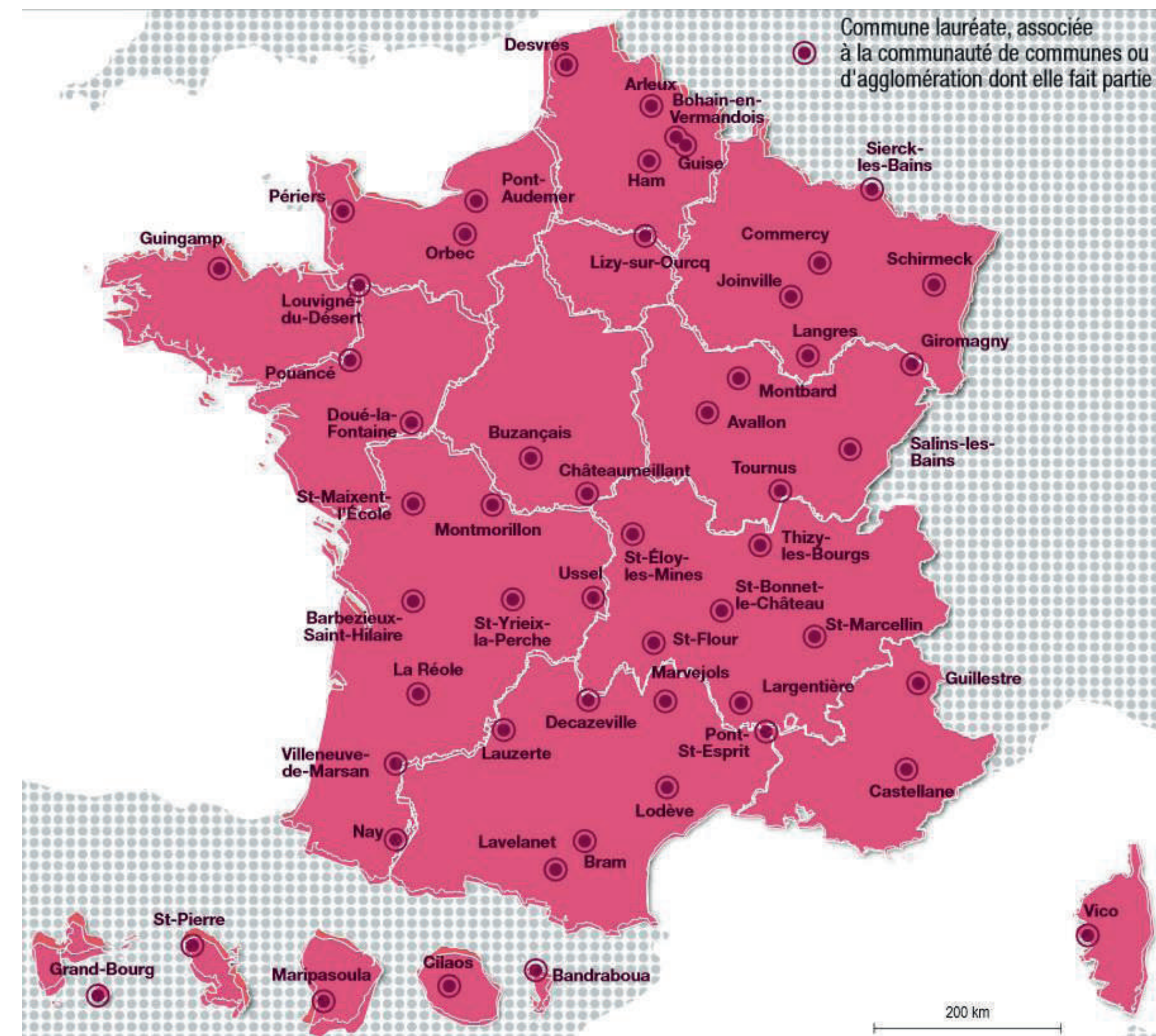


centres-bourgs
PROGRAMME DE REVITALISATION

Mise en œuvre sur DESVRES

L'AMI « Revitalisation des centres-bourgs »



centres-bourgs
PROGRAMME DE REVITALISATION

54 territoires lauréats

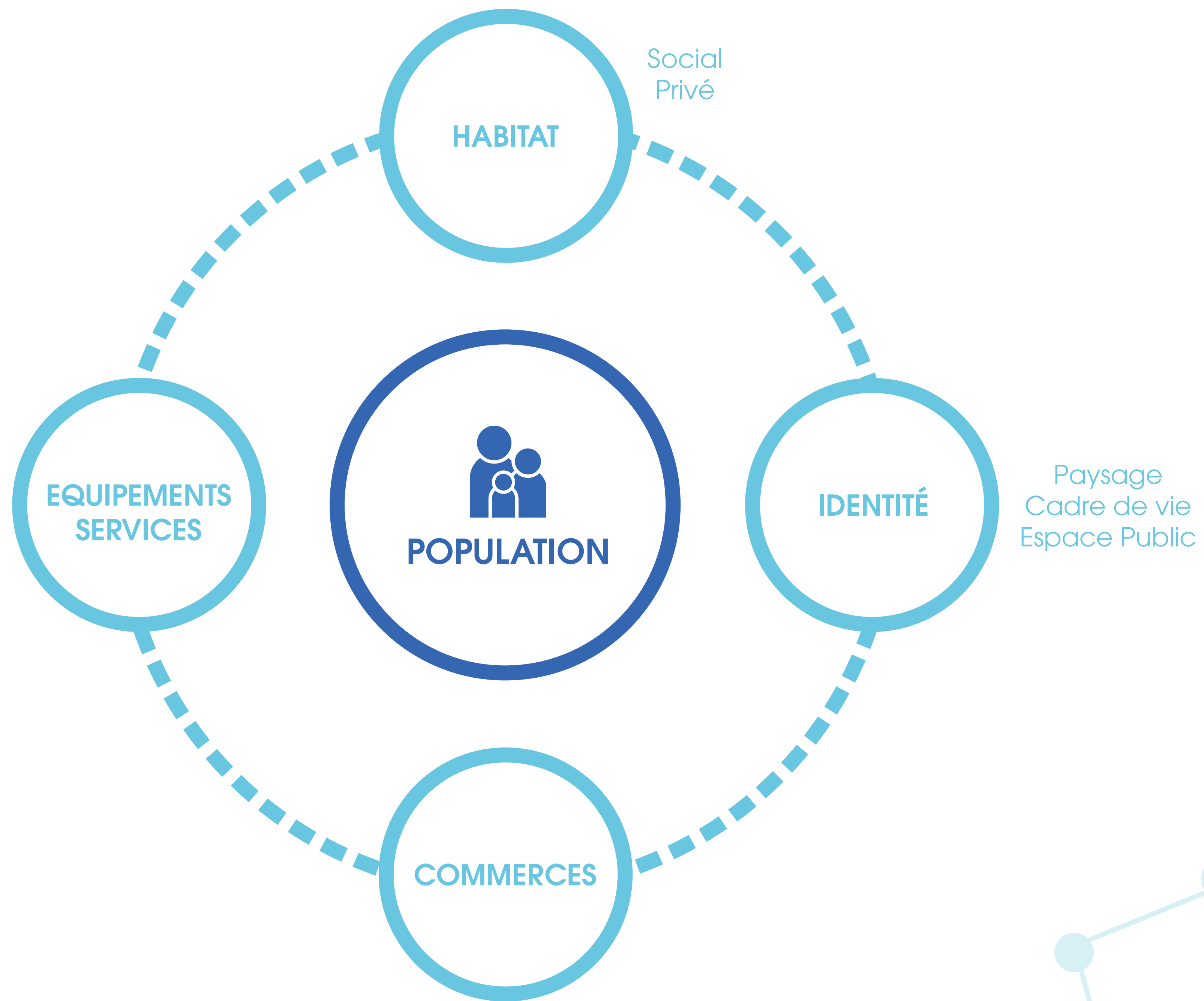
Bénéficiant de 2 conventions complémentaires :

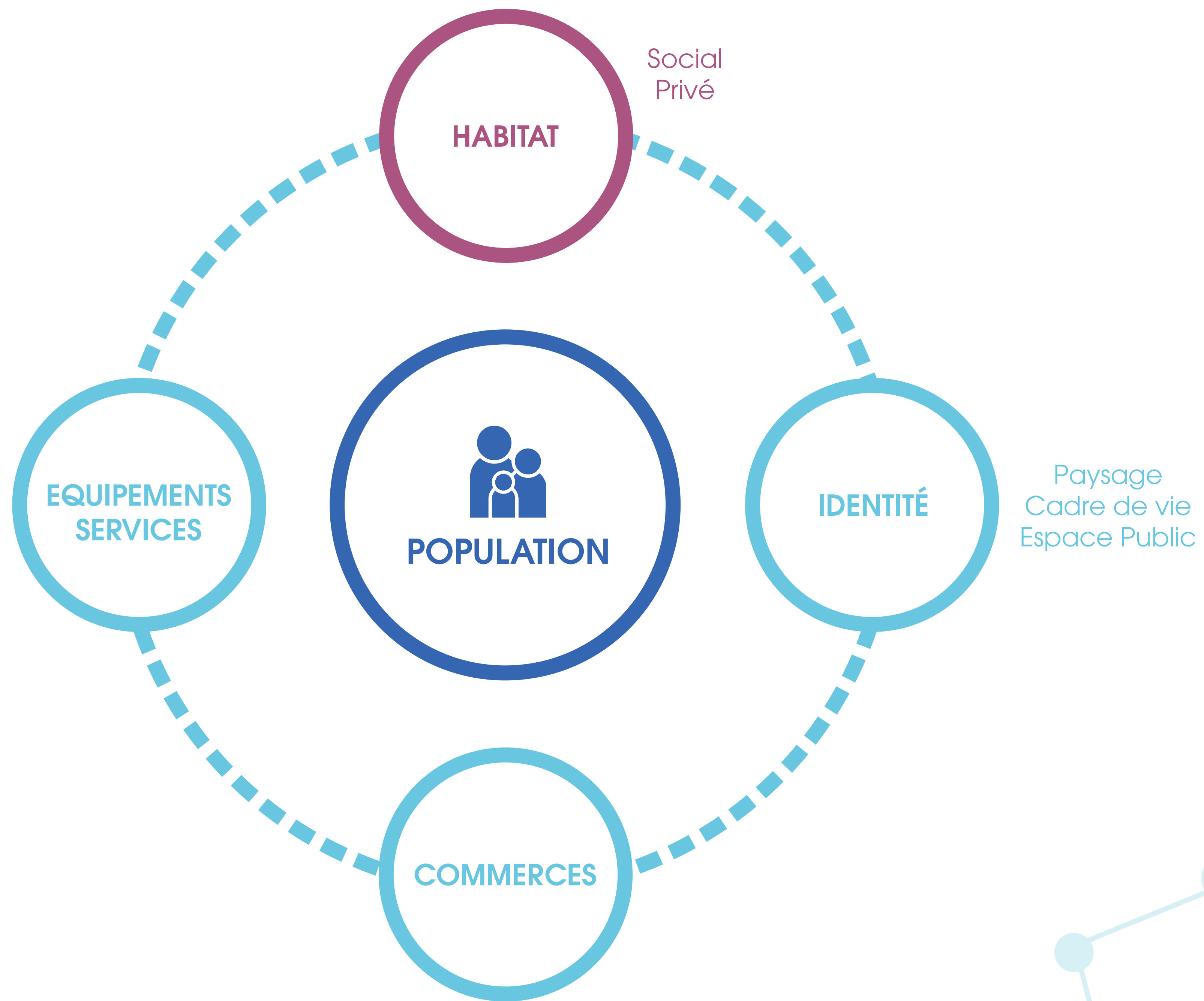
- Convention FNADT sur 3 ans
- Convention de revitalisation sur 6 ans

Le centre bourg de DESVRES



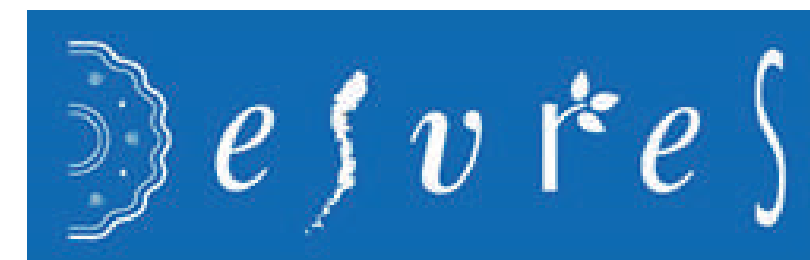
*5 000 habitants
Identité faïencière
Cadre de vie de qualité
Centre-bourg d'un milieu rural*





Résidence & parc de la MINOTERIE

- 30 logements
- 1 parc urbain



Résidence & parc de la MINOTERIE

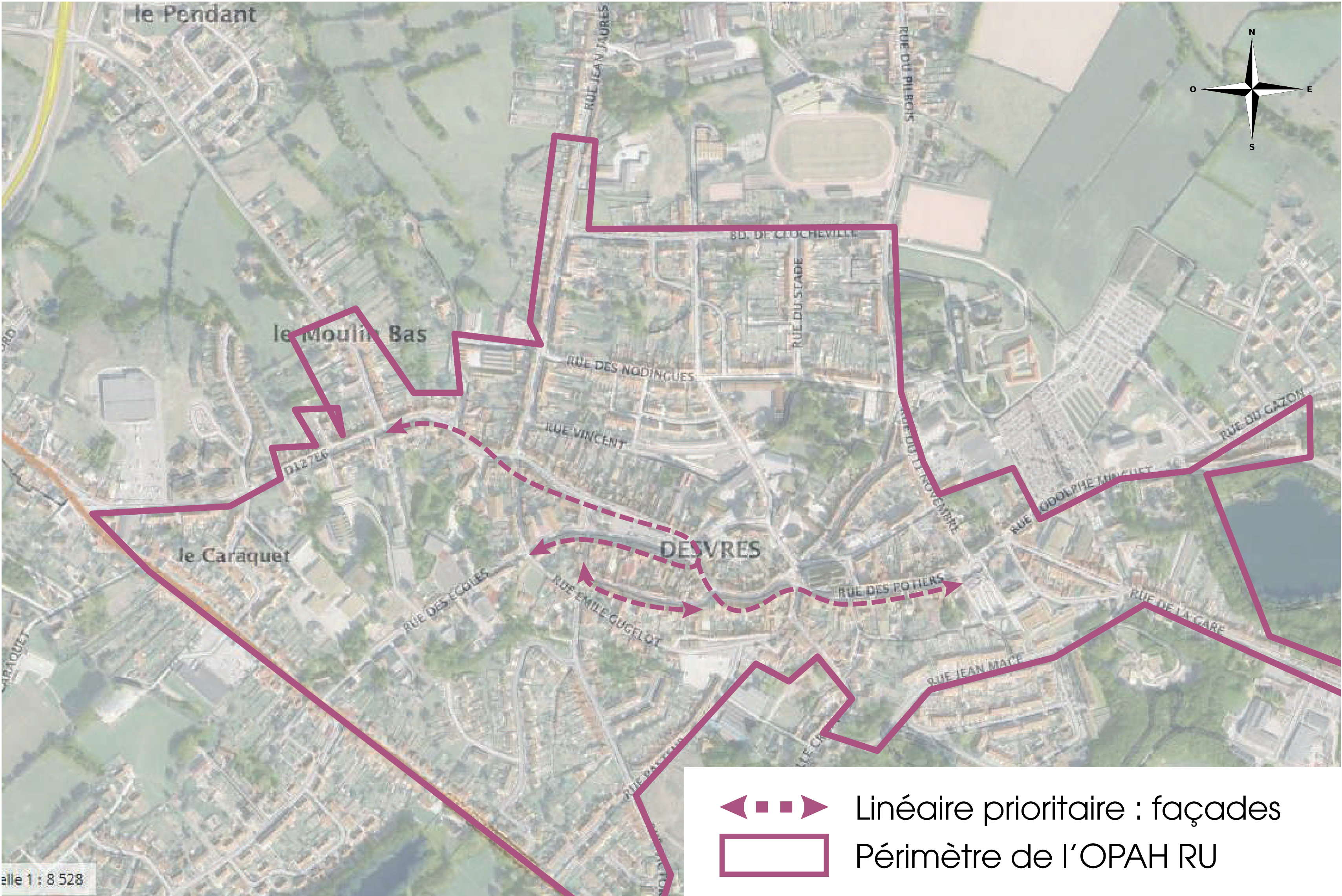


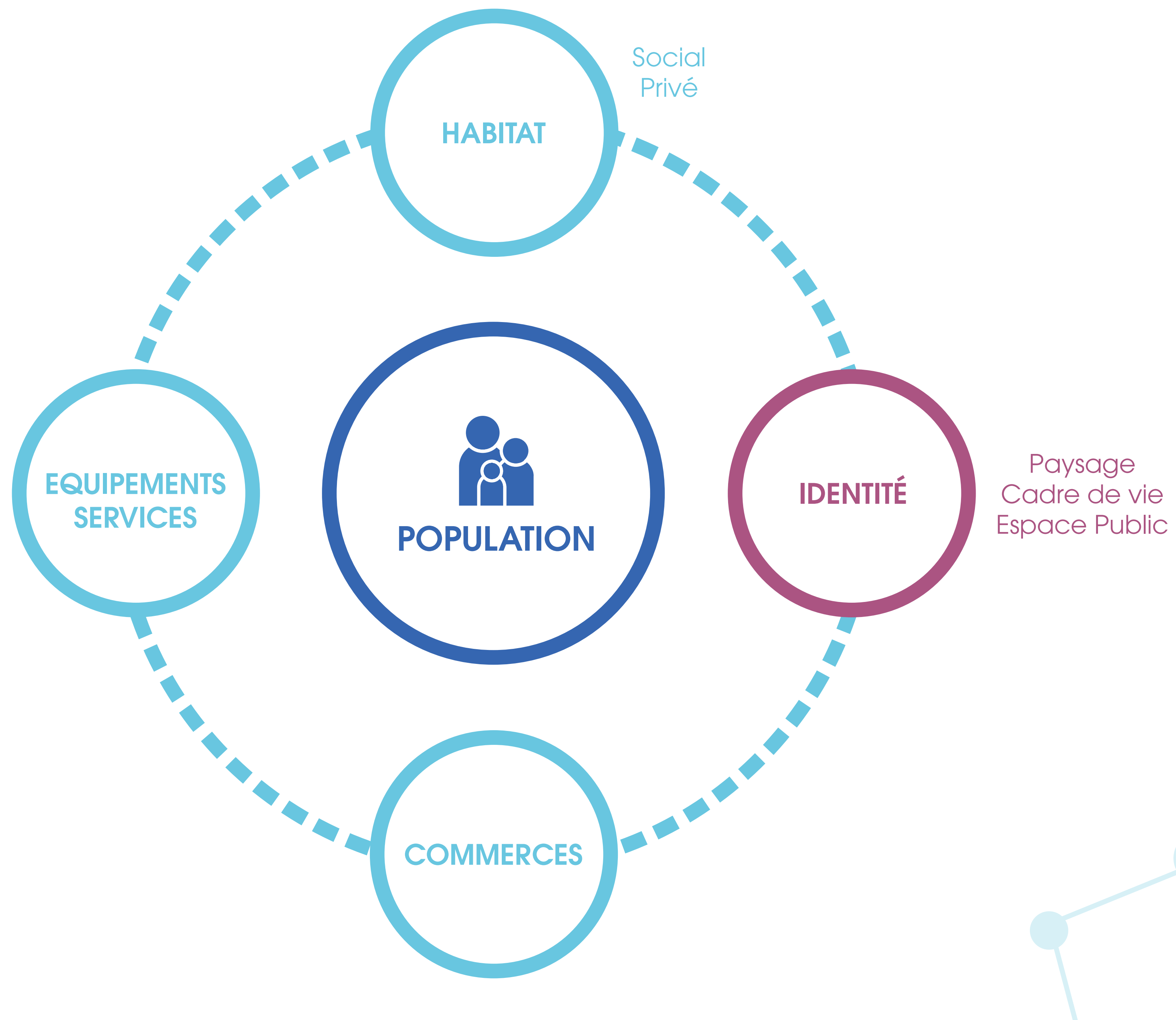
L'OPAH RU

Dispositif sur 6 ans

Amélioration et requalification de l'offre de logements	Indigne / très dégradé Logement dégradé Économie d'énergie Autonomie
Diversification et restructuration de l'offre de logements	Prime sortie vacance Prime regroupement Prime accession Aide aux travaux primo accédant PTZ
Valorisation et amélioration de la qualité résidentielle	Dispositifs façades (par pan de façades)

Objectif/6 ans	
PO	PB
15	7
-	4
33	-
12	-
10	
5	
5	
5	
30	





Étude d'aménagement et d'urbanisme commercial

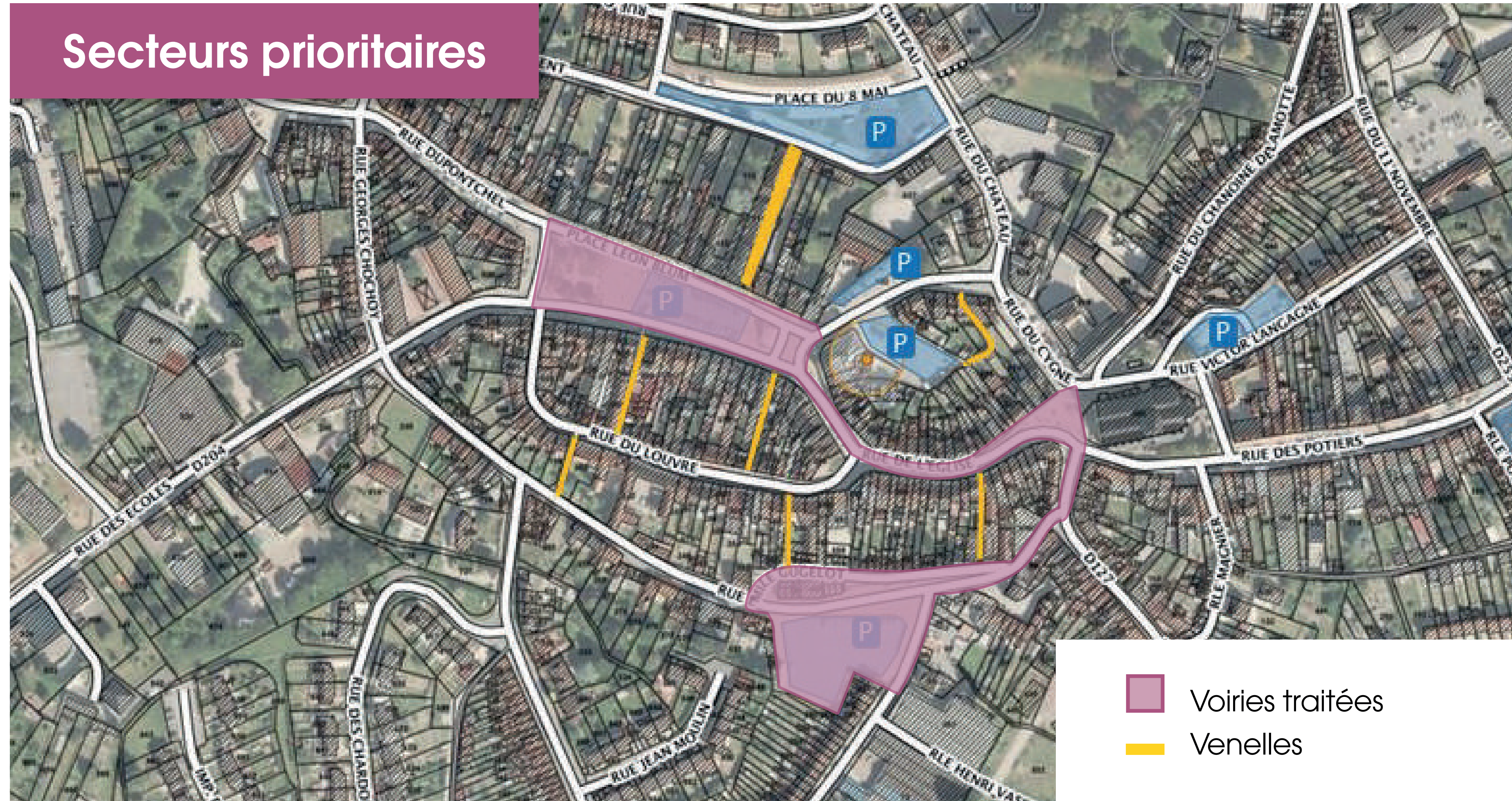
Une étude avec le souhait de concertation

- La méthodologie mise en place :
 - Un diagnostic en marchant : élus, techniciens, représentants des commerçants, police
 - Des rencontres avec les habitants :
 - une permanence sur marché
 - un atelier à la médiathèque
 - un atelier à la crèche
 - Un questionnaire invitant les habitants à s'interroger :
 - sur les déplacements
 - leurs perceptions du centre ville
 - sur les améliorations



Étude d'aménagement et d'urbanisme commercial

Secteurs prioritaires

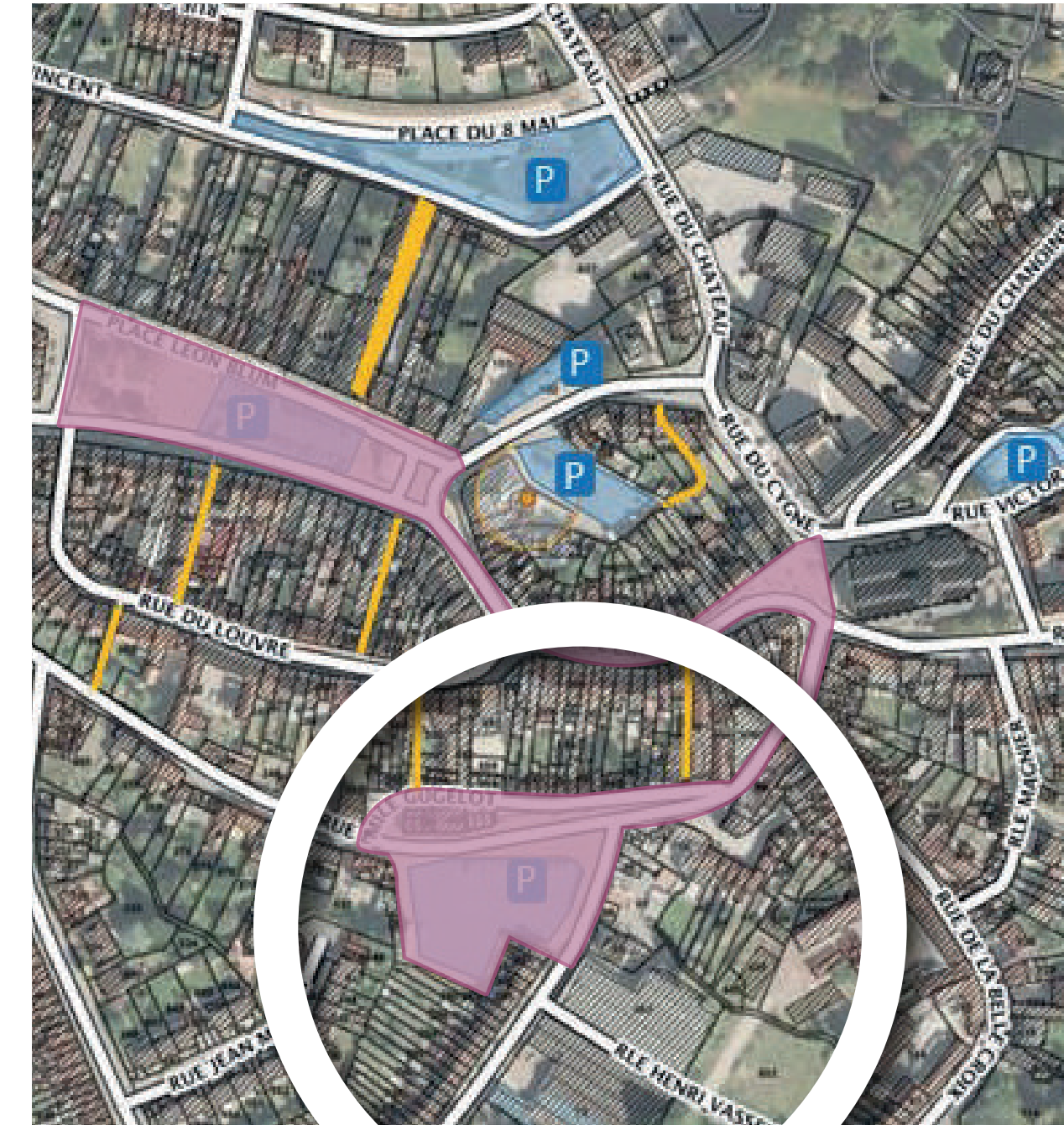


Étude d'aménagement et d'urbanisme commercial

Place de Verdun

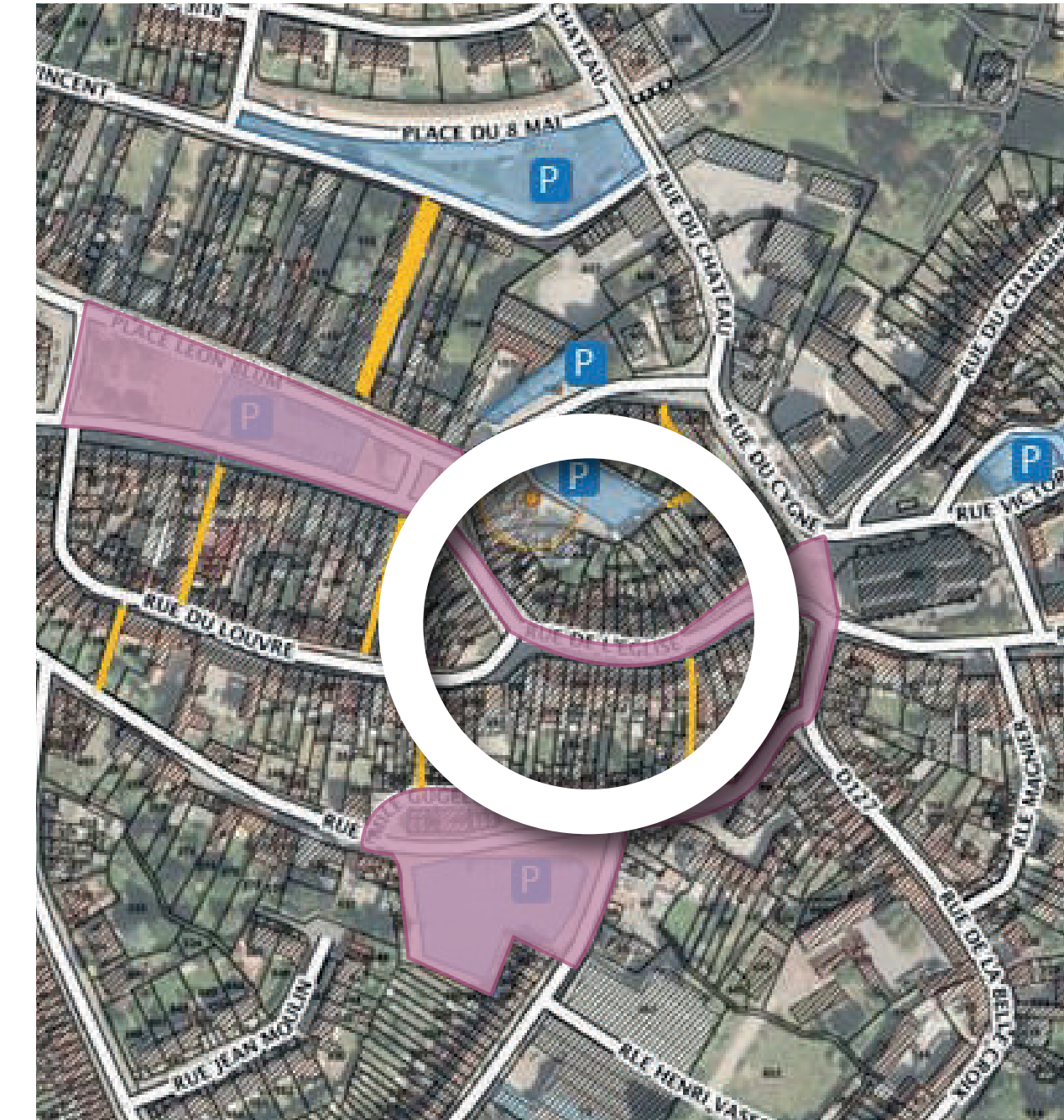


Venelles du centre commerçant



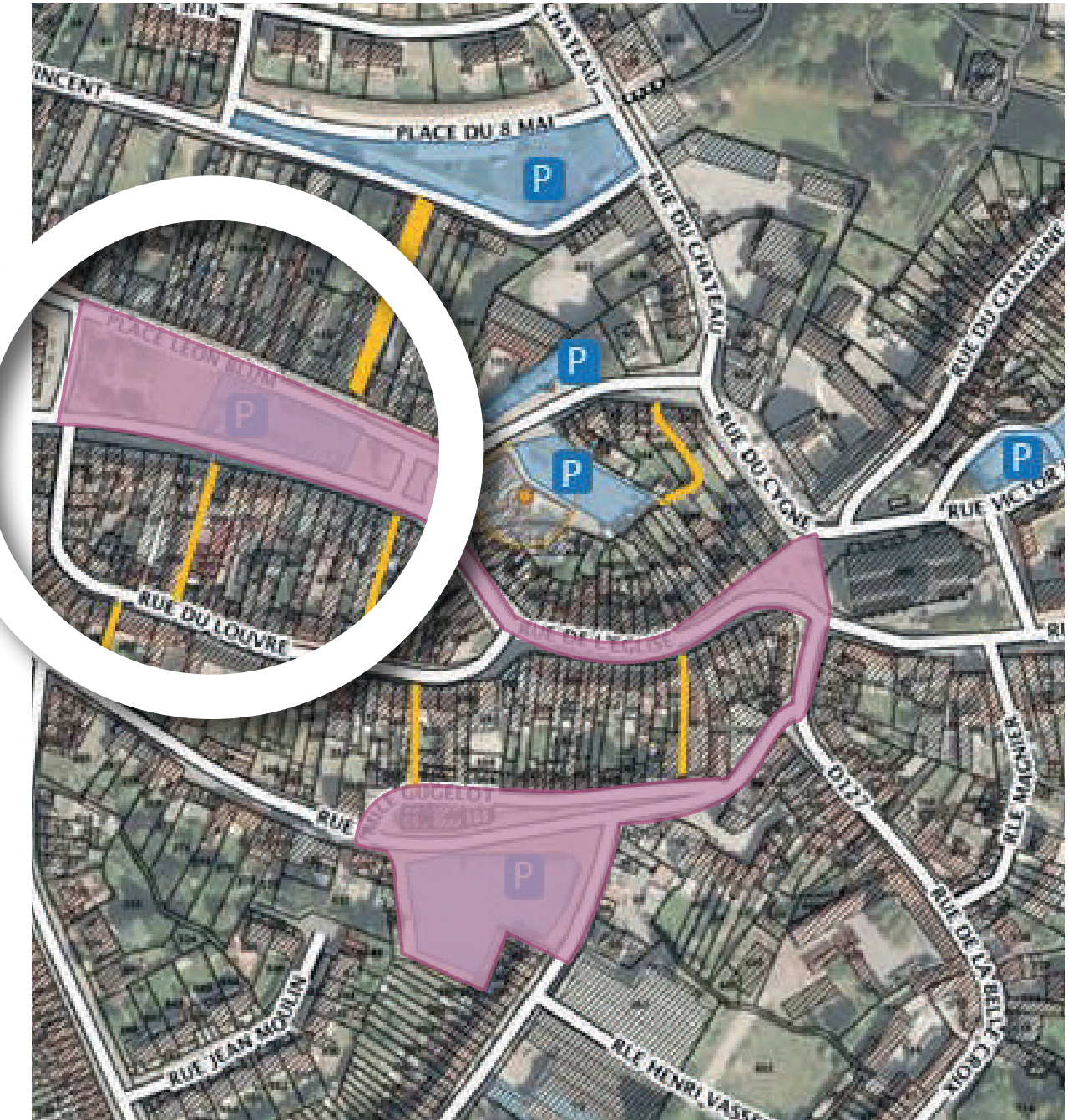
Étude d'aménagement et d'urbanisme commercial

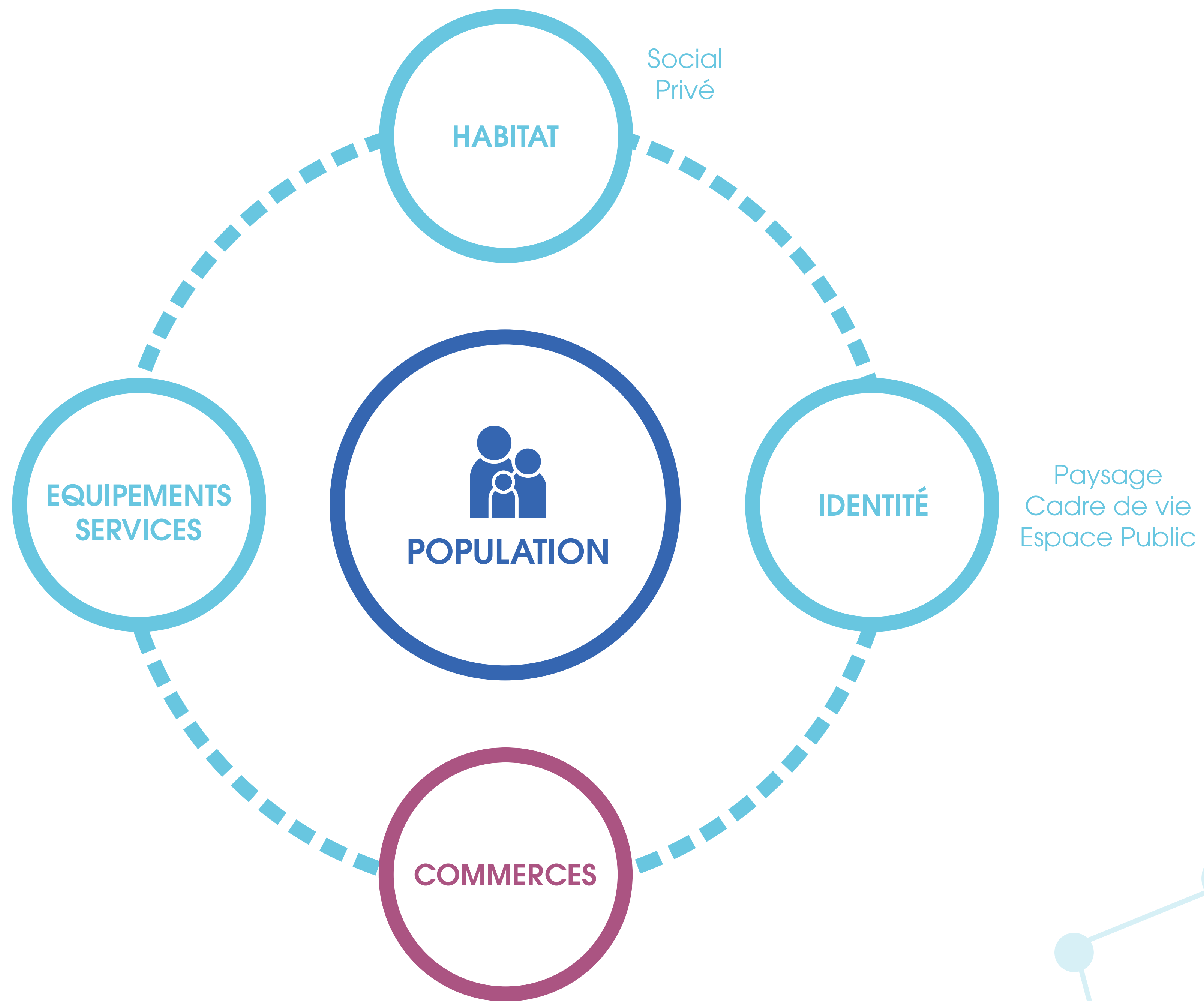
Rue de l'Église



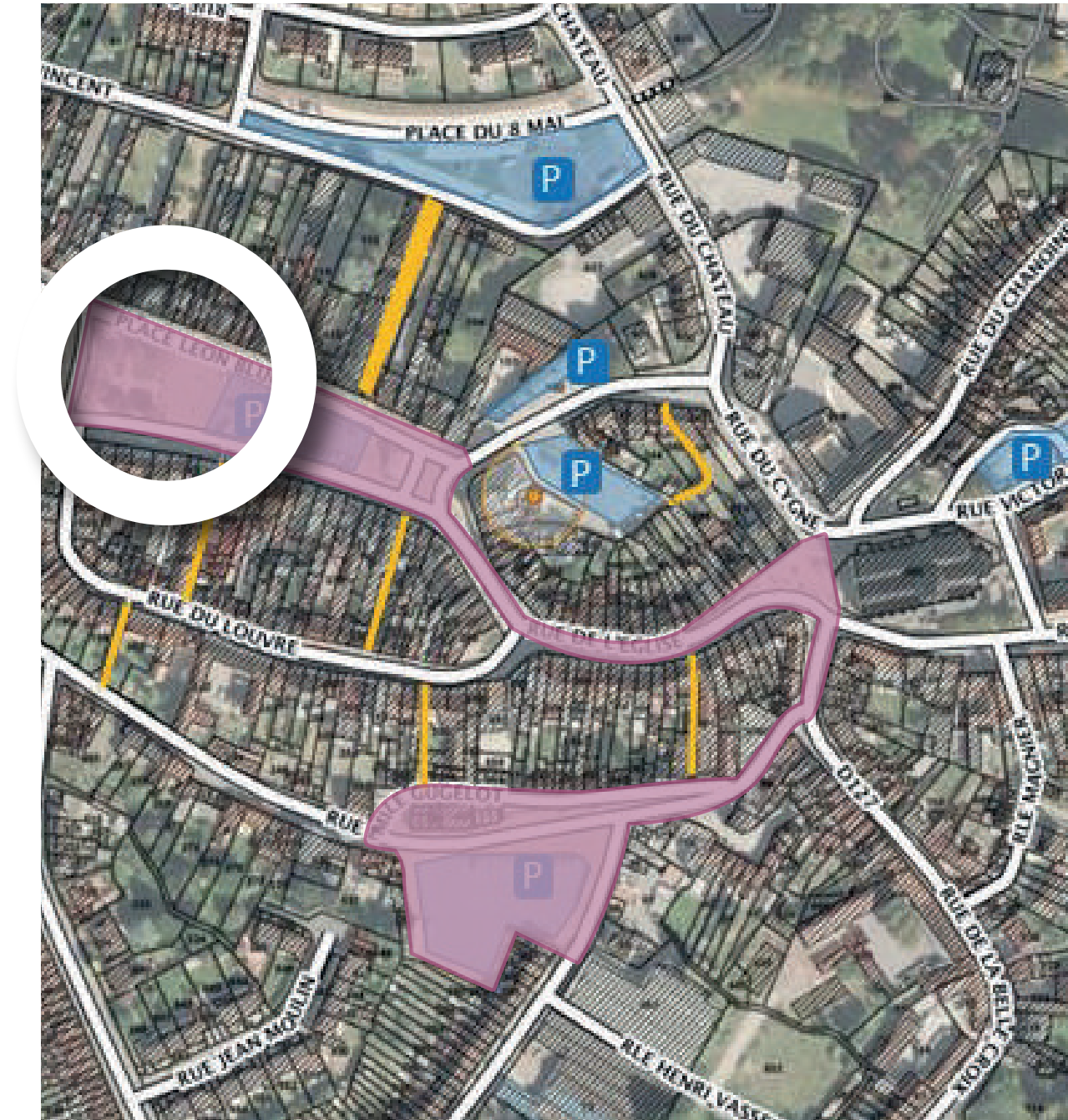
Étude d'aménagement et d'urbanisme commercial

Place Léon Blum

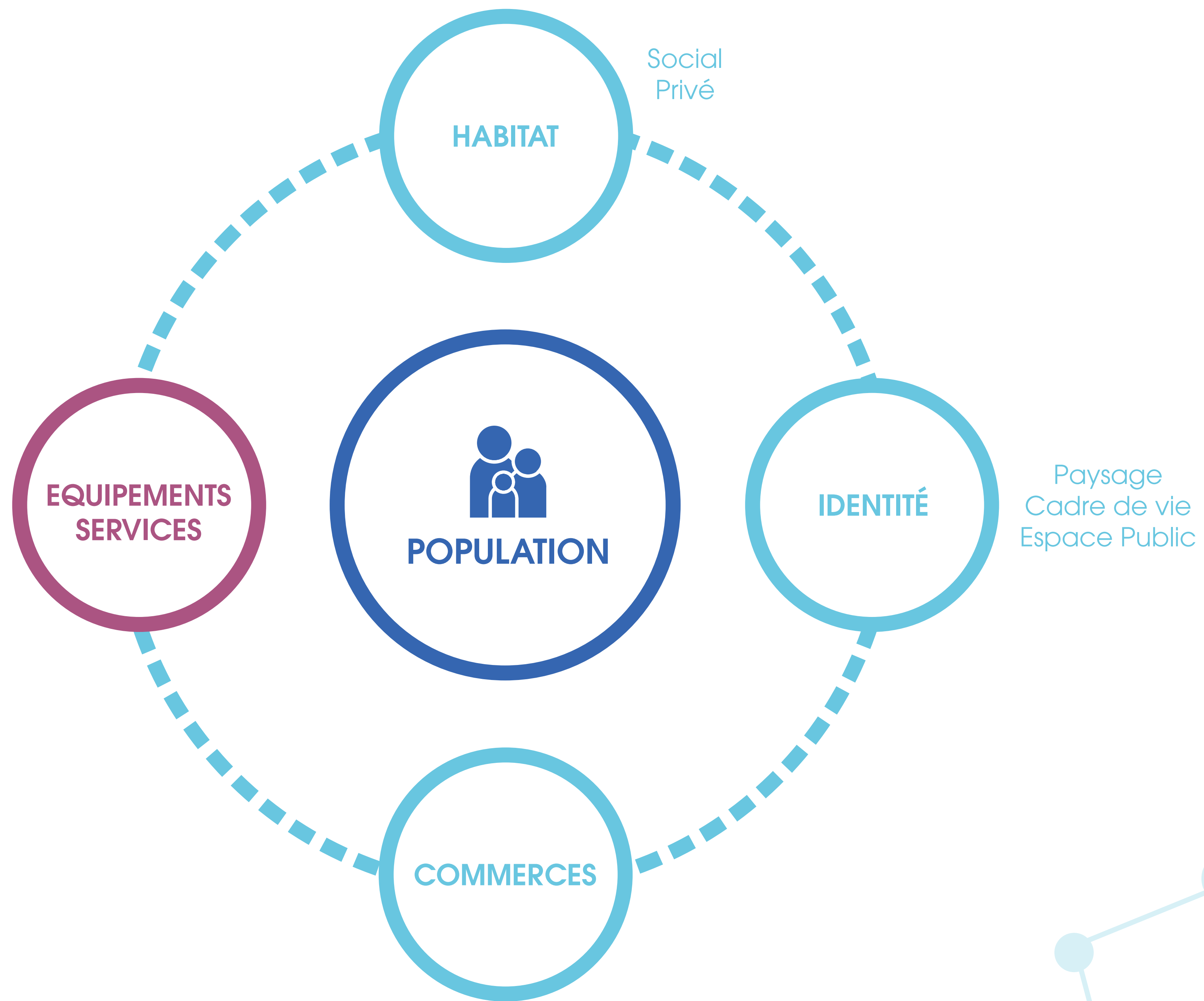




Le marché couvert

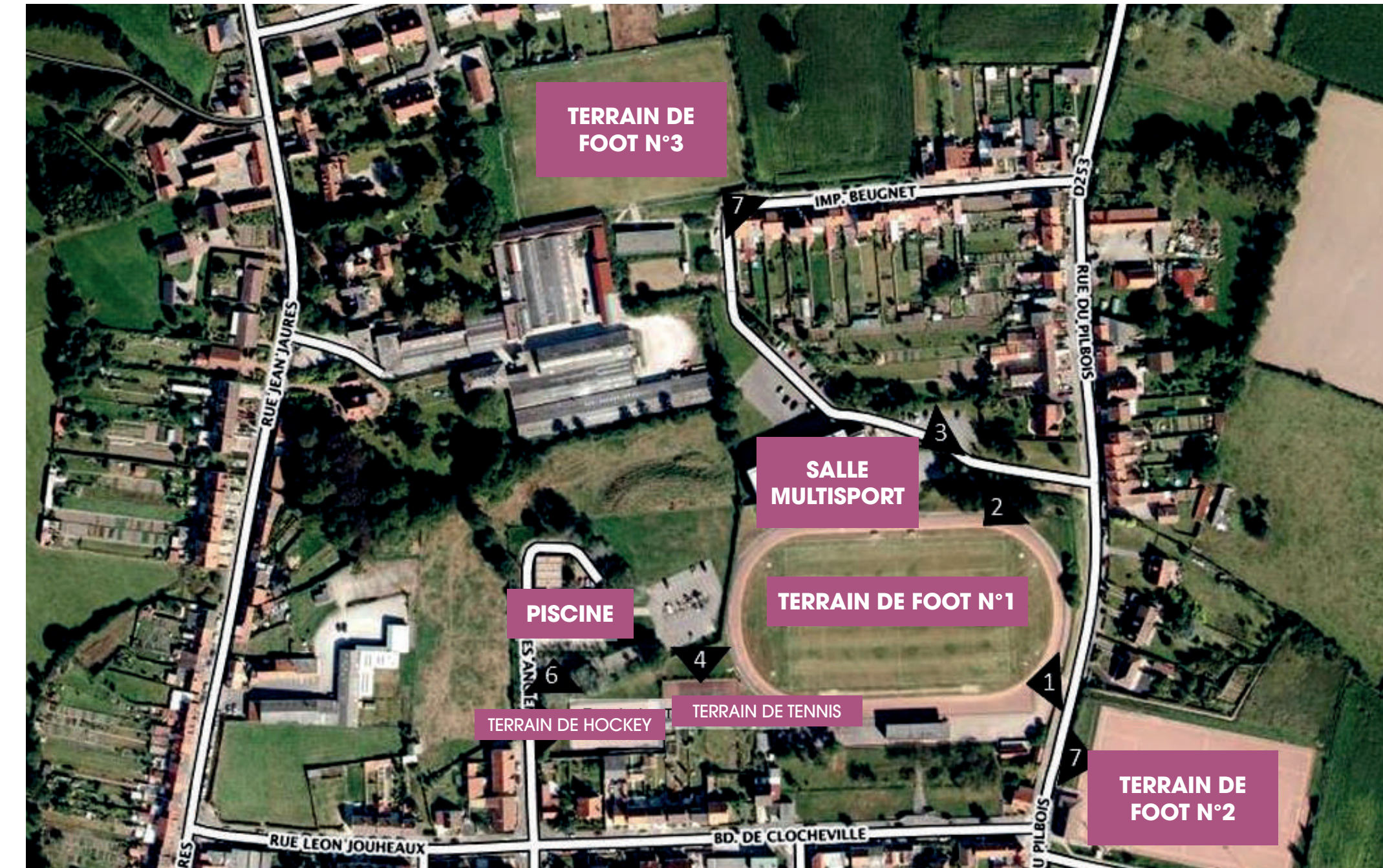


- Améliorer l'accueil du commerce non sédentaire
- Promouvoir la vente des produits alimentaires locaux
- Proposer un marché couvert le week-end



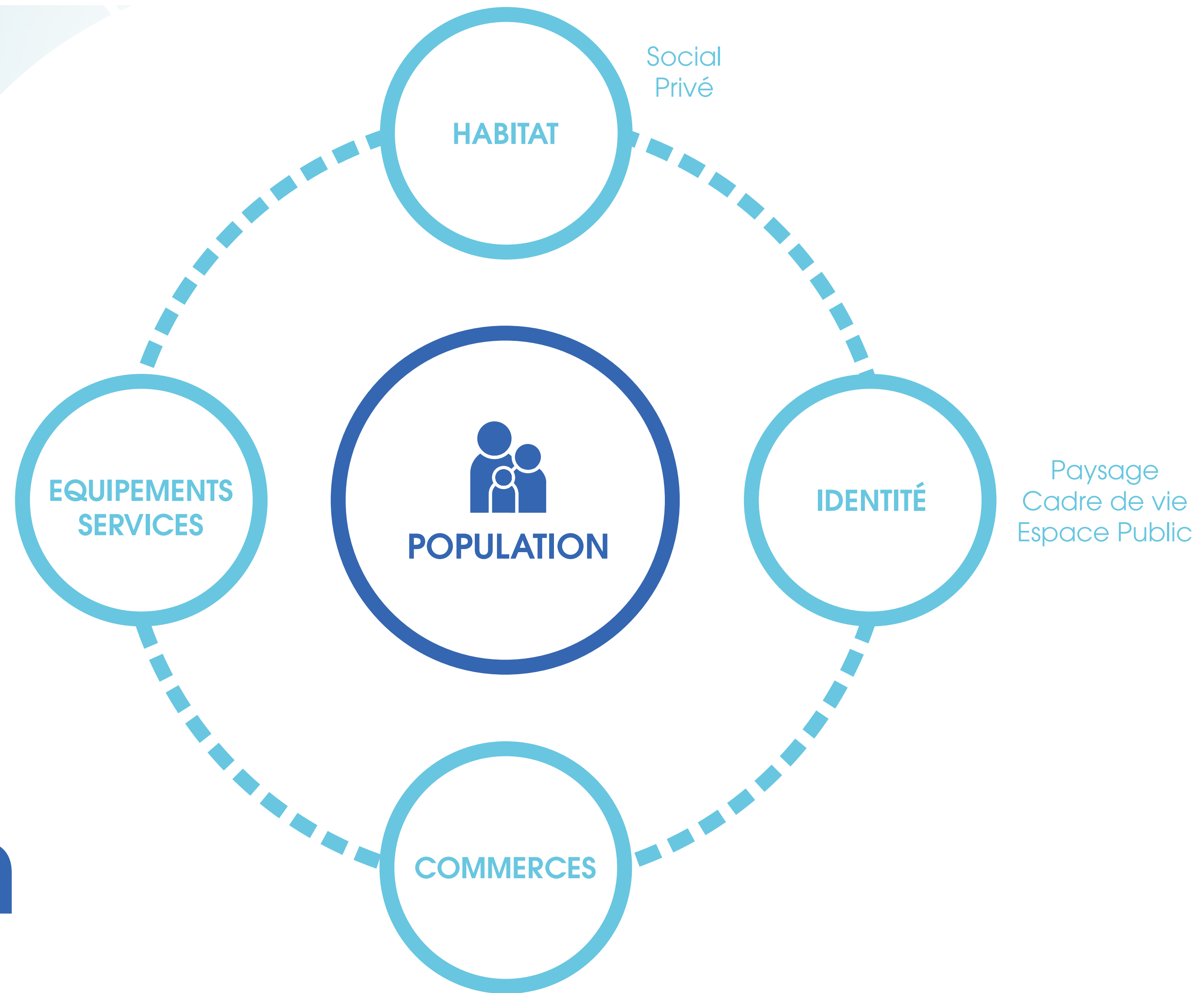
Les équipements sportifs

- **Des équipements communaux** : stades, complexe sportif, piste d'athlétisme...
- **Une piscine vieillissante** :
 - La création d'un complexe aquatique intercommunal
- **Une étude globale sur les équipements sportifs** :
 - Définir :
 - Des scénarios de reconversion pour la piscine
 - Le devenir de la tribune
 - L'emplacement du terrain synthétique
 - Le maillage des liaisons douces



5





Merci de votre attention