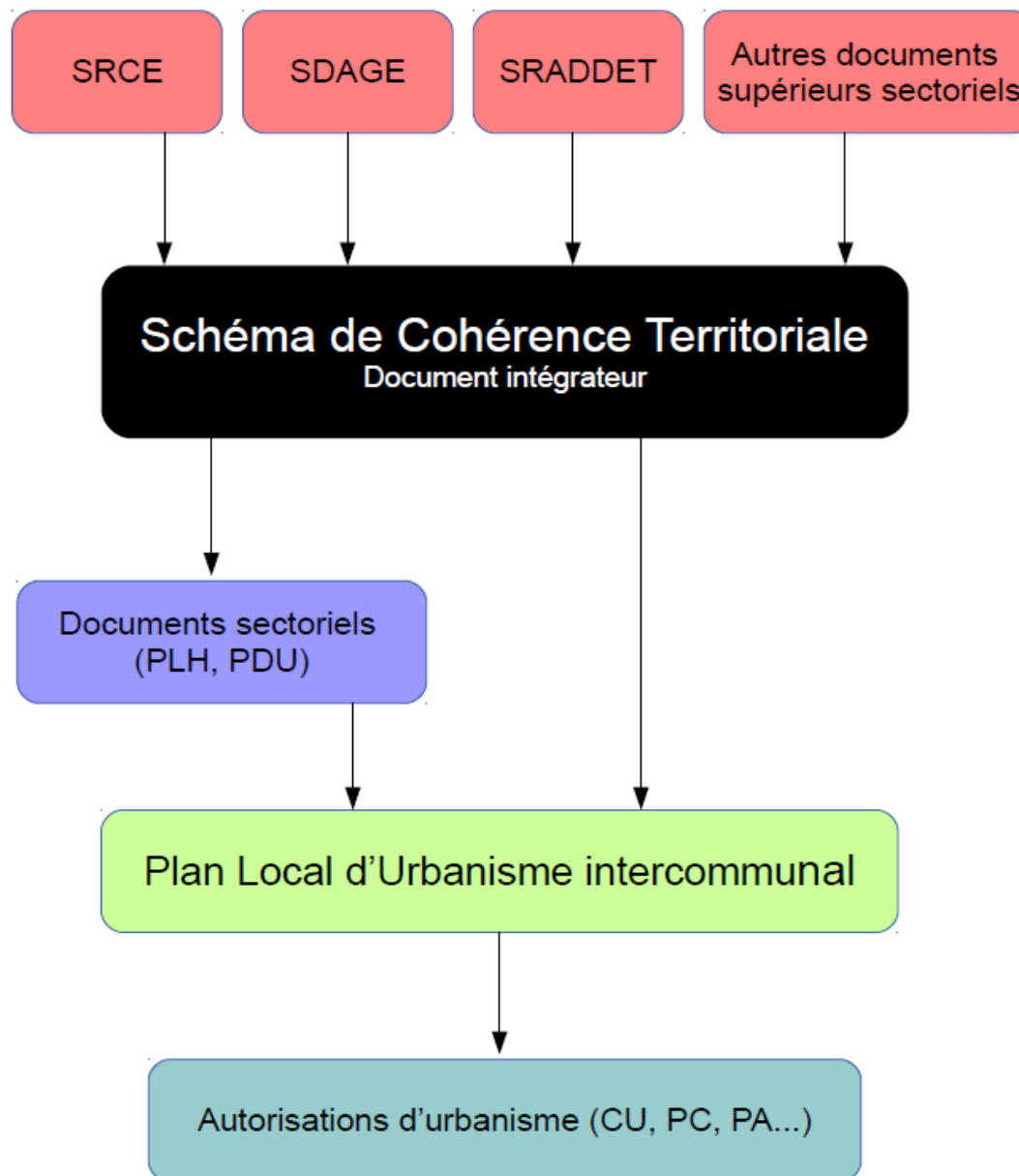


# Congrès de l'AMF du 7 octobre 2017

## Les PLUI

# Le PLUI, sa place dans la hiérarchie



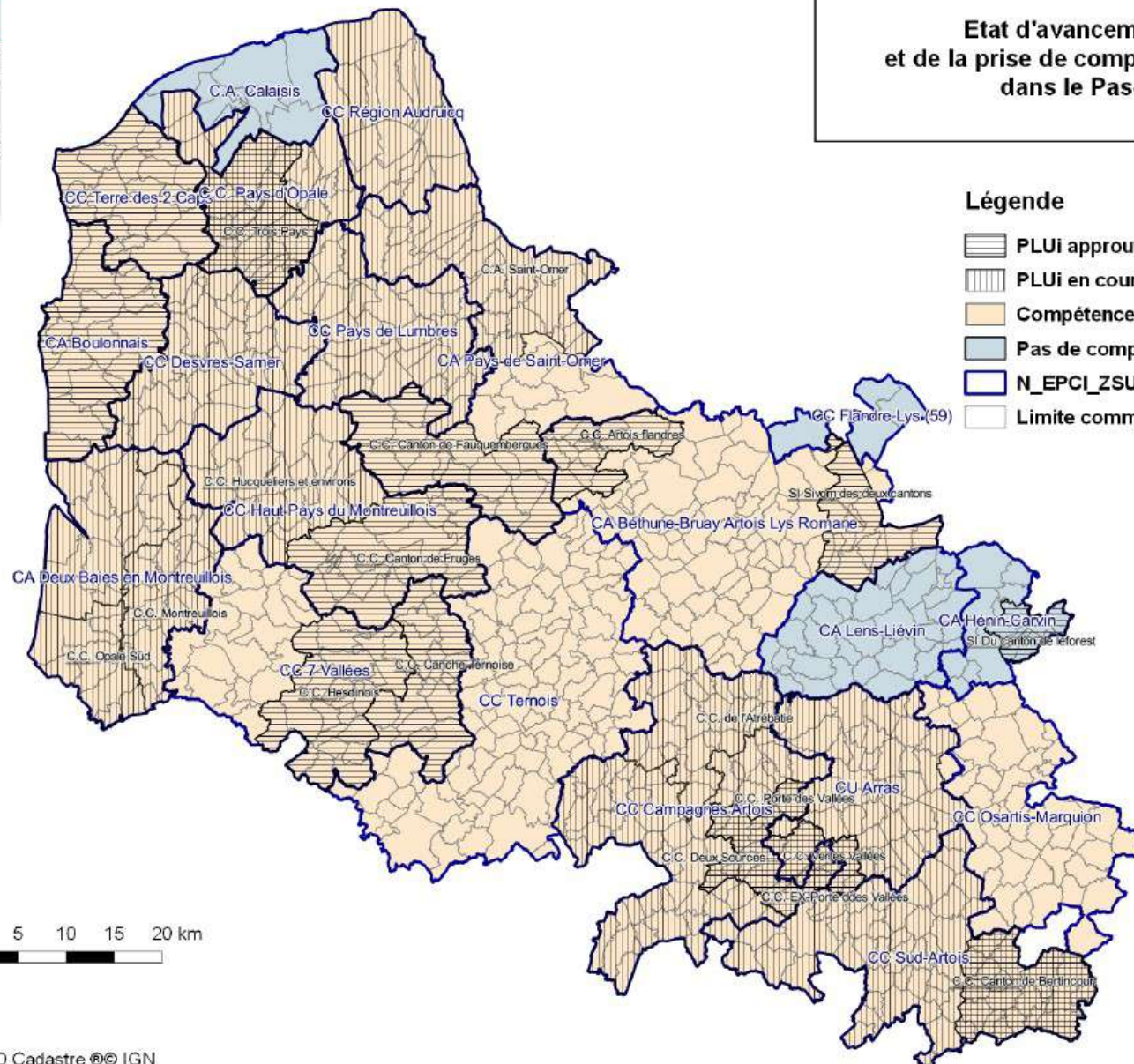
# Le PLUi, l'état des lieux



## Etat d'avancement des PLUi et de la prise de compétence planification dans le Pas-de-Calais

### Légende

- PLUi approuvé
- PLUi en cours
- Compétence planification en EPCI
- Pas de compétence planification en EPCI
- N\_EPCI\_ZSUP\_062
- Limite communale



Date : 20/09/2017  
Source : DDTM 62

Mentions légales : BD Cadastre © IGN  
W:/sig\_attributaire/AMENAGEMENT\_URBANISME/N\_ZONAGES\_PLANIFICATION/COMPETENCE  
PLANIFICATION/QGS/07-09-2017\_Etat-avanc-PLUi\_Compétence-planif-EPCI.qgs

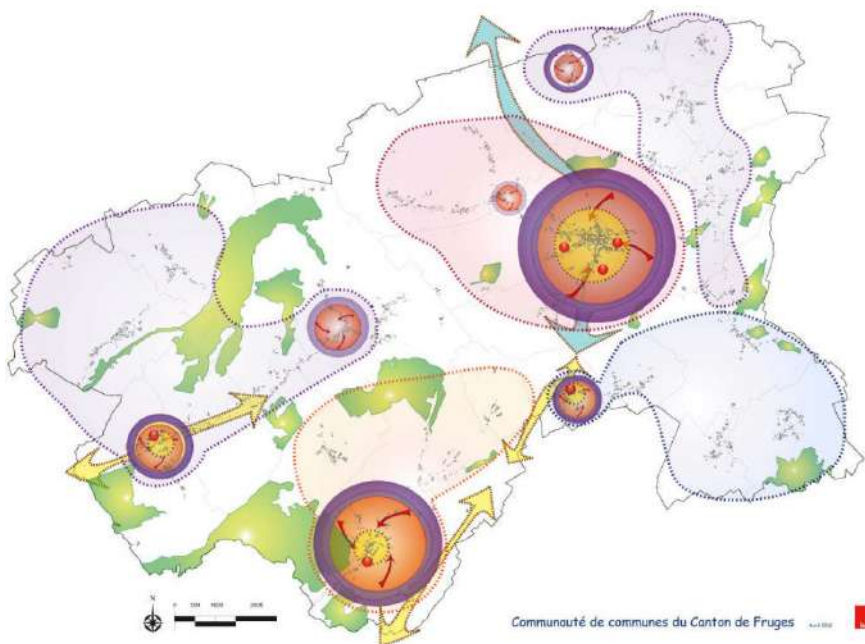


PRÉFET  
DU  
PAS-DE-CAL.

DIRECTION DÉPARTE  
DES TERRITOIRES ET

# Le PLUI, porteur du projet de territoire

## Un projet politique pour le territoire



## Une stratégie intercommunale



**Communauté de Communes Sud Artois**  
PLU Intercommunal de l'ex CC du Canton de Bertincourt

**Projet d'Aménagement et de Développement Durables**  
**ORIENTATION 6 :**

Valoriser le patrimoine à travers un tourisme adapté

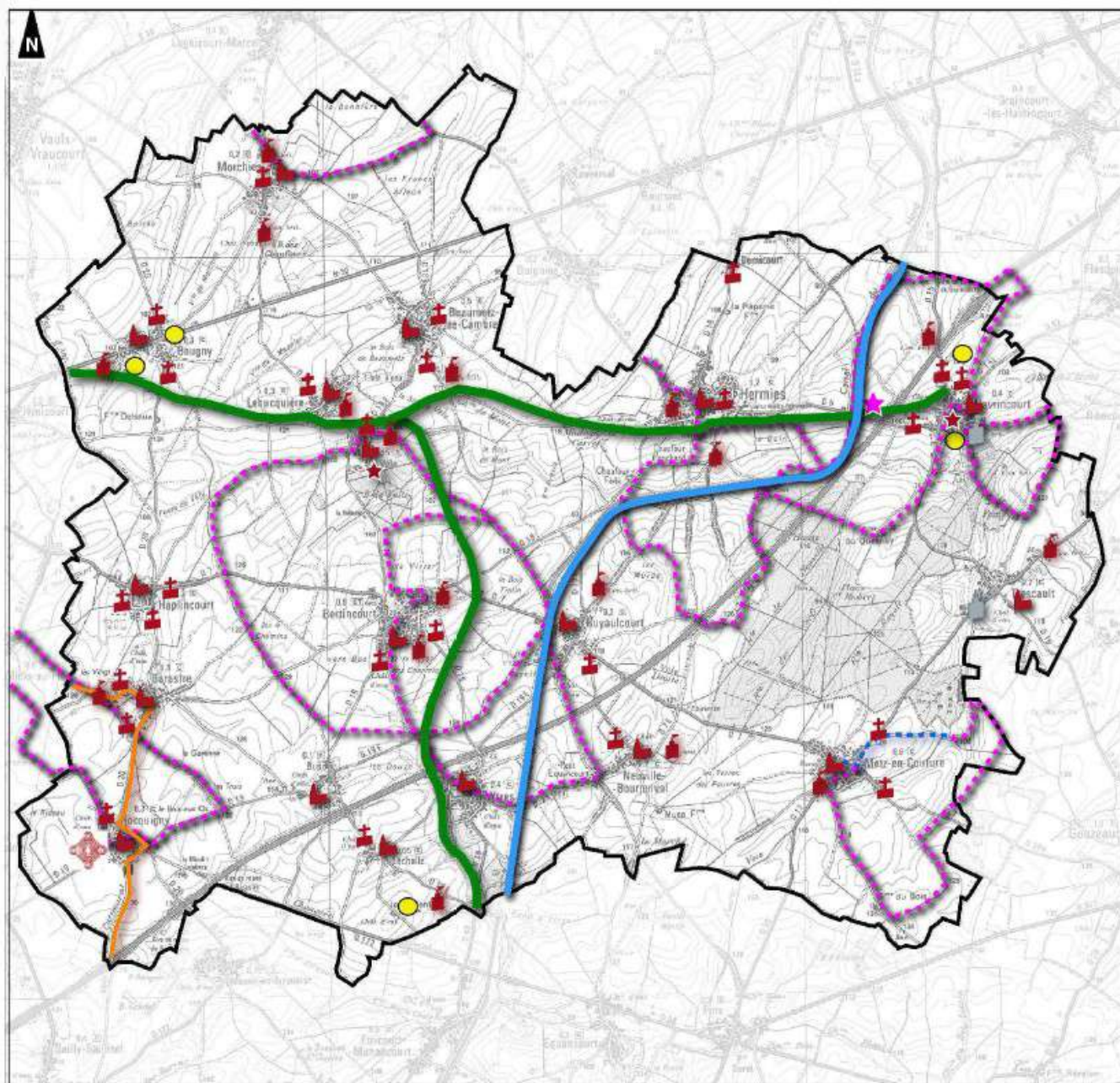
-  Valoriser le patrimoine remarquable dans le cadre du centenaire de la Grande Guerre
-  Permettre un aménagement en lien avec le Canal Seine Nord Europe à Havrincourt
-  Inciter la restauration du patrimoine de mémoire
-  Mettre en valeur les souterrains anciens
-  Protéger les édifices d'intérêt du patrimoine
-  Reconvertir l'ancienne emprise de la voie ferrée par l'aménagement d'une voie verte
-  Définir les sentiers de randonnées connectés au patrimoine d'intérêt
-  Valoriser le sentier de Grandes Randonnées 145
-  Soutenir les gîtes et espaces touristiques relais et étendre ces équipements dans des lieux stratégiques
-  Favoriser l'utilisation du Canal du Nord pour le tourisme fluvial



**1:55 000**

(Pour une impression sur format A3 sans réduction de taille)

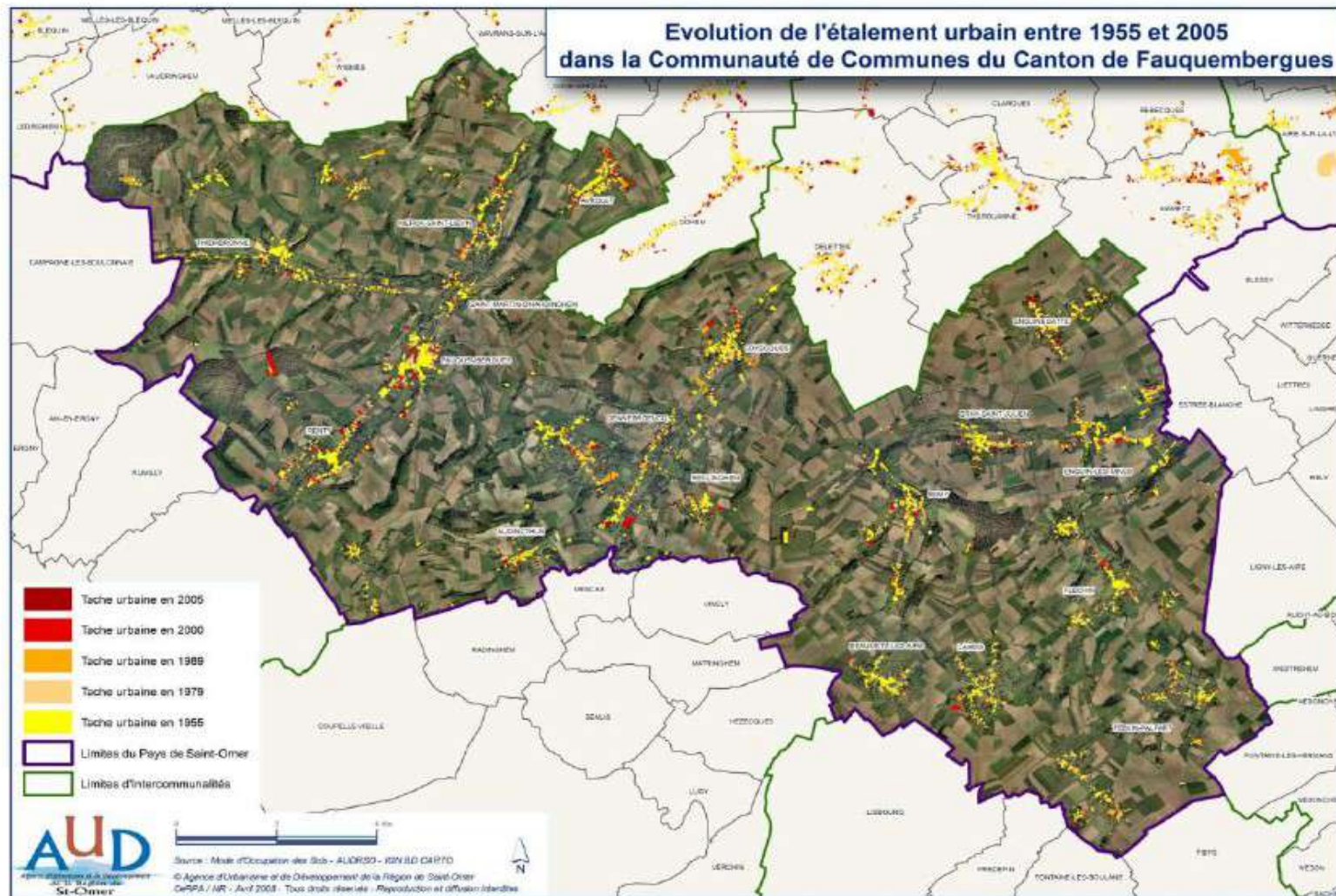
Rédaction : ADRE-E-2011  
Source du fond de carte : IGN, série Bleue, 1:25 000  
Sources de données : BD Carthage de l'IGN, 2004 - ADRUE, 2011  
Agence de l'Eau Artois Picardie, 2003





# Le PLUI, un outil adapté à tous

## Affiner la connaissance du territoire

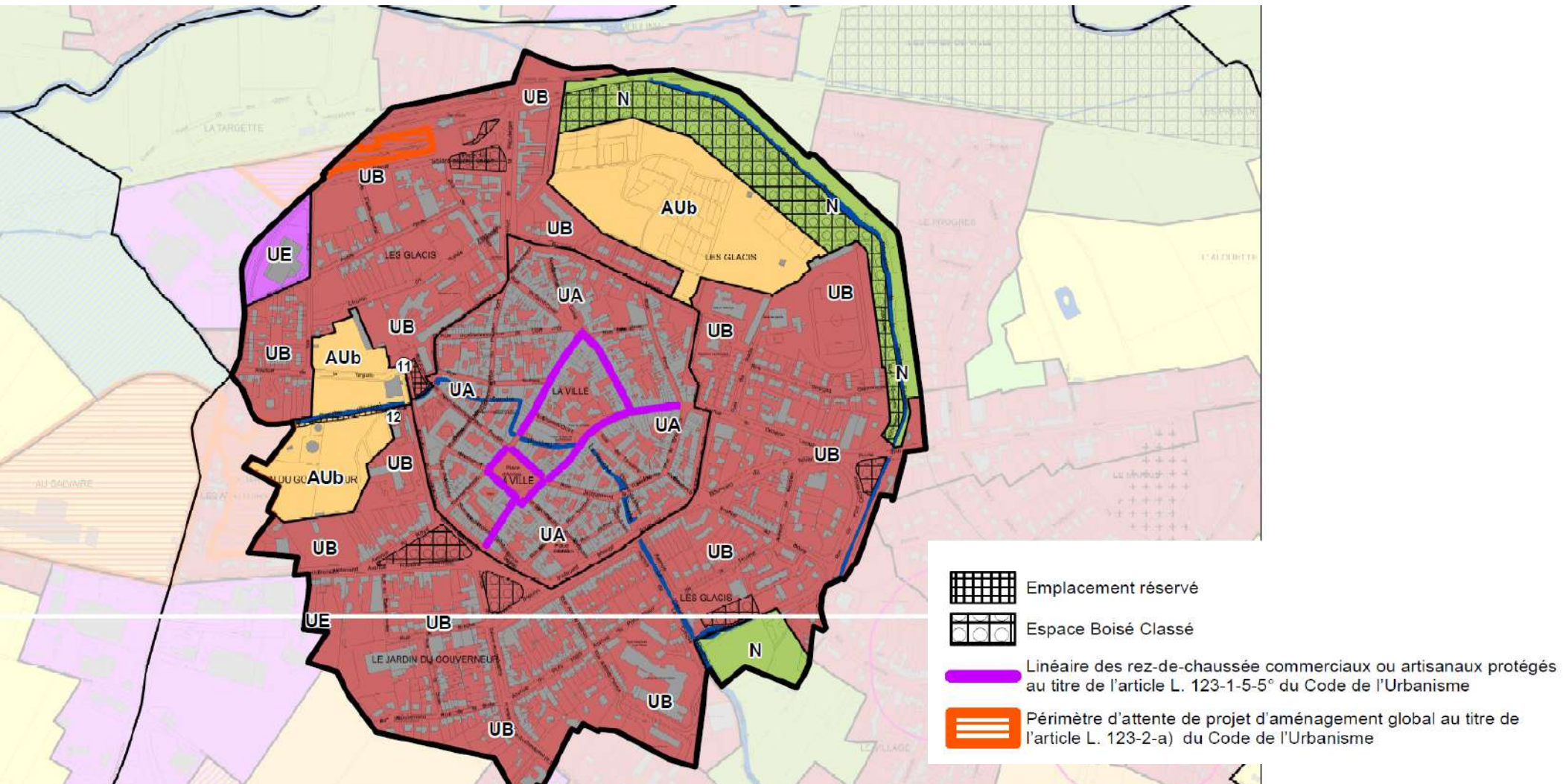


*PLUI de l'ex CC Canton de Fauquembergues (CAP-SO)*



# Le PLUI, un outil adapté à tous

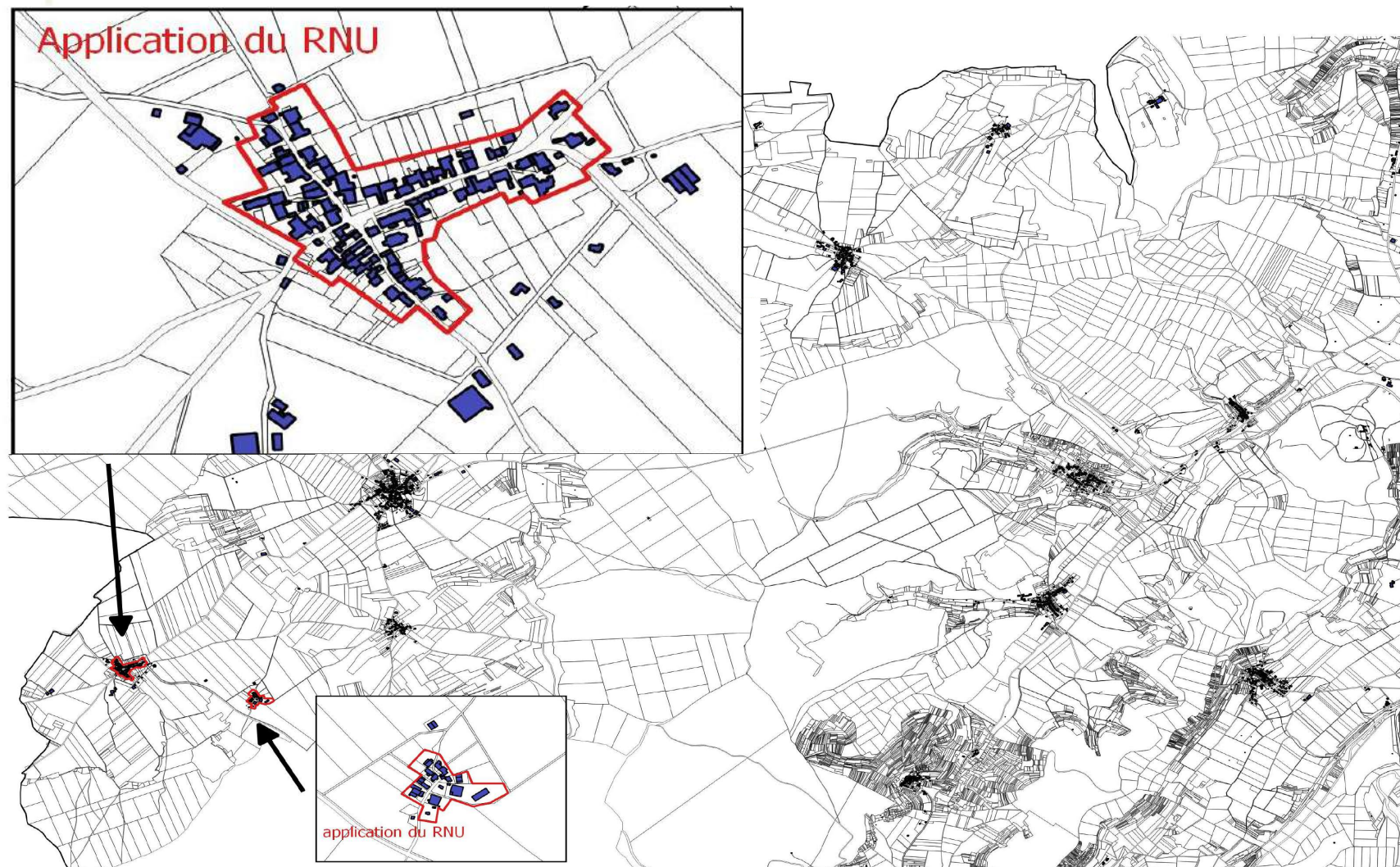
## Décliner le projet qualitativement et avec souplesse



*Maintien et développement du commerce de proximité – PLUi de l'Hesdinois*



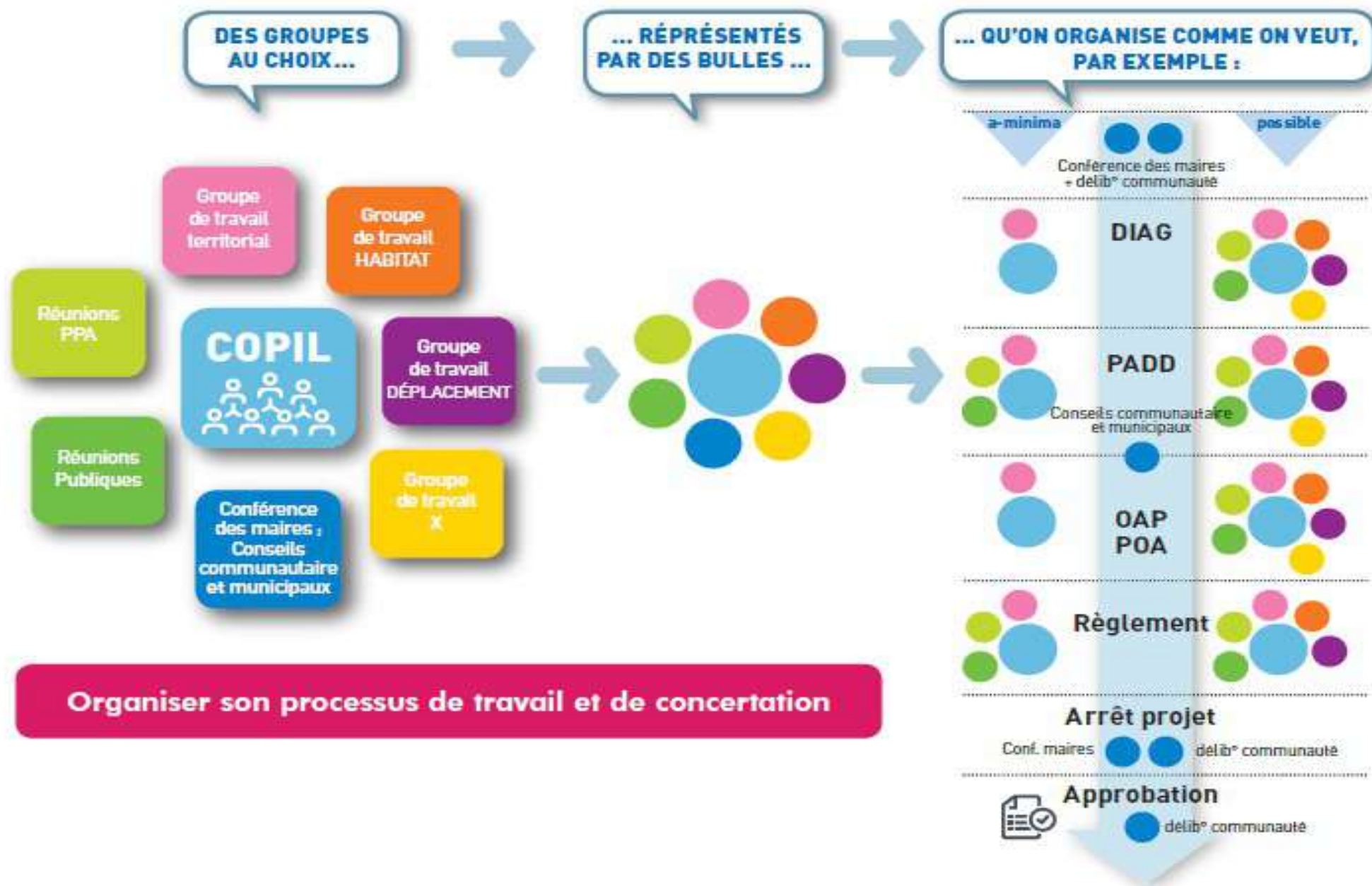
# Le PLUI, un outil adapté à tous



*Possibilité d'appliquer le RNU dans les PLUI*



# Le PLUI, un outil co-construit



# Le PLUI, un outil accompagné

## Le soutien financier de l'État



## Le soutien technique de l'État