

Les ateliers découverte des métiers (ADM)

Qu'est-ce que c'est ?



Objectifs des ADM pour les élèves

Favoriser la rencontre entre **collégien-ne-s de 3^{ème}** et **lycéen-ne-s en situation de handicap** et les professionnel-le-s (managers et opérationnel-le-s) des entreprises Arpejeh qui exposent leur métier et ceux de la famille métier qu'ils représentent.

Informer les élèves sur les parcours de formation permettant d'accéder aux métiers décrits par les collaborateurs/trices.

Eclairer les jeunes sur les politiques handicap mises en œuvre par les entreprises pour accueillir les personnes handicapées.

Accompagner et encourager les jeunes handicapé-e-s à poursuivre le plus loin possible leurs études en essayant de leur donner ou redonner confiance.





Rôles des intervenant-e-s

➤ Rôles des chargé-e-s de mission handicap:

Les chargé-e-s de Mission Handicap doivent aller à la rencontre des jeunes pour les inciter à se rapprocher des professionnel-le-s présent-e-s sur les pôles métiers

(la démarche n'est parfois pas évidente pour un ou une adolescente)

Décrire aux jeunes présent-e-s le rôle de la mission handicap en entreprise.

Attention: Par ailleurs, il est nécessaire qu'un ou deux chargé-e-s de mission reste sur le stand. Il peut y avoir un relai.

➤ Rôles des collaborateurs/trices entreprises (secteurs ordinaires et protégés) :

Répondre aux questionnements des jeunes en s'adaptant à leurs différentes interrogations cheminements quant à leur orientation. Certain-e-s ont déjà une idée bien déterminée, d'autres sont là pour découvrir les différents métiers présentés et les expériences vécues par les professionnel-le-s.

➤ Rôles des référent-e-s établissements supérieurs:

Présenter les différents parcours de formations qu'ils offrent et expliquer les démarches pour y parvenir.



Les stands présents :



- **1 stand formation et enseignement supérieur** (représentant-e-s d'établissements de formation)

Ce stand a pour objectif de renseigner les jeunes sur les parcours de formation qu'offrent les établissements présents.

- **1 stand mission handicap** (chargé-e-s de mission handicap)

Ce stand a pour mission de présenter schématiquement aux jeunes l'entreprise (en référence au livret cap sur le taf remis aux élèves à l'entrée) ainsi que le rôle de la mission handicap et ses correspondant-e-s.

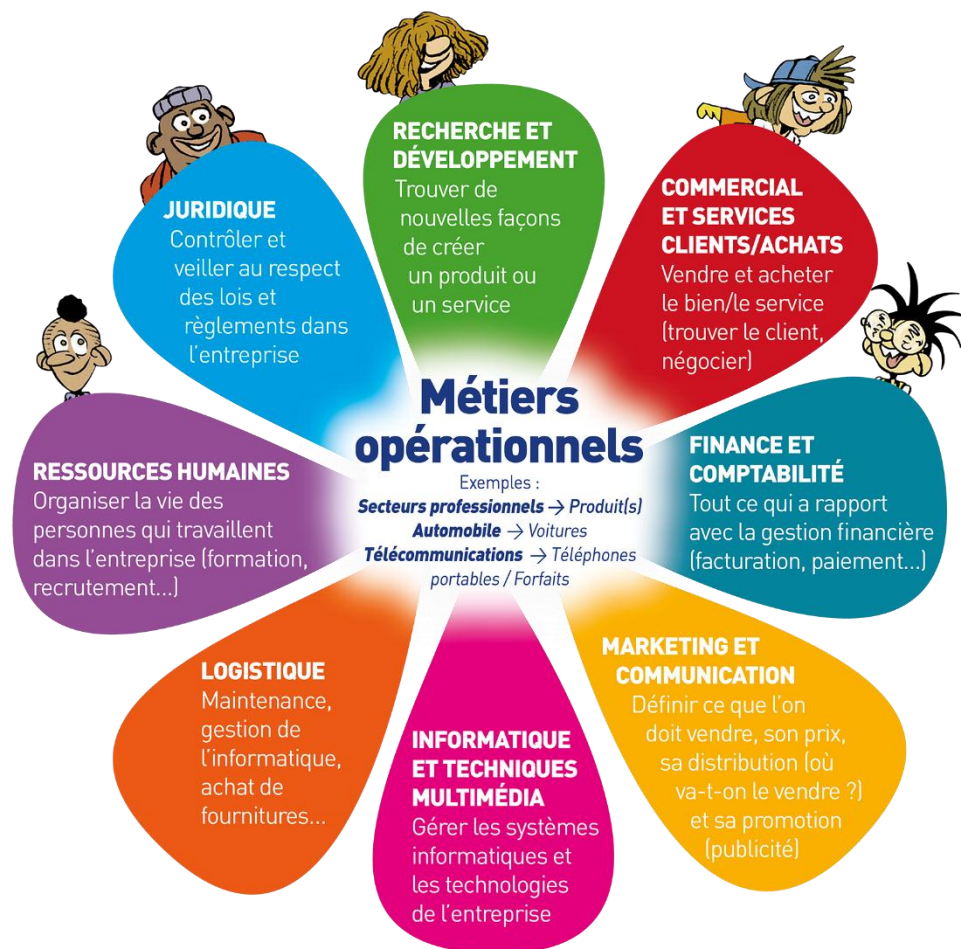
- **1 stand orientation** (psychologues de l'Education nationale)

Des psychologues de l'Education nationale sont présent-e-s pour répondre aux problématiques d'orientation des élèves.

- **1 stand Arpejeh** (point stage)

L'équipe Arpejeh est présente pour guider et accompagner les jeunes lors de cet événement. Ce stand a également pour but de décrire aux jeunes les différentes actions menées par Arpejeh.

➤ **9 stands familles métiers :** (collaborateurs/trices entreprises membres)



Sur chaque table, des classeurs « Fiches métiers » en rapport avec le secteur d'activité sont mis à disposition des collaborateurs/trices pour les jeunes.
 Ces documents sont à consulter sur place et une version en braille est aussi disponible.



Déroulement d'un ADM

- **13h** : Arrivée des intervenant-e-s (collaborateurs/trices, managers et chargé-e-s de mission des entreprises Arpejeh, représentant-e-s du secteur protégé et adapté, représentant-e-s d'établissements de formation etc.)
- **13h30-17h** : Accueil des participant-e-s et rencontre entre les élèves et les professionnel-le-s Arpejeh. Les enseignant-e-s peuvent aussi profiter de l'expérience.

Témoignage d'Odile, DRH

Les candidats dans l'ensemble se sont montrés spontanés, attentifs et courtois.

Pour la plupart c'était la première fois qu'ils avaient un contact direct avec un acteur du "monde du travail".

Le fait de présenter les métiers d'un secteur et de mettre en perspective le cursus nécessaire pour faire aboutir le projet, leur montre qu'il ne doivent rien s'interdire (en matière de cursus de formation) à priori.

Globalement, moment dense et riche.

Témoignage de Mélanie, Zone Manager RH

J'ai été impressionnée par la jeunesse des personnes venues à la rencontre d'entreprises pour préparer leur avenir. Au même âge, je n'aurais sans doute pas osé !

Enfin, à titre individuel, c'est une expérience riche que je conseillerais volontiers à d'autres collaborateurs du groupe.

**Déléguée Générale :**

Servane CHAUVEL

06 72 56 06 13

servane.chauvel@arpejeh.com

Chargées de missions IDF :

- Bérangère LOPES

01 79 97 28 53 / 06 38 54 68 14

berangere.lopes@arpejeh.com

- Cannelle GARCIA

06 37 10 50 51

cannelle.garcia@arpejeh.com

- Faustina AGIUS

06 38 54 68 14

faustina.agius@arpejeh.com

- Charlotte DE SAINT LEGER

01 79 97 28 55

charlotte.desaintleger@arpejeh.com

Chargée de missions Orléans-Tours :

- Adélaïde BOULANGER

06 31 22 49 15

adelaide.boulanger@arpejeh.com

Assistante administrative :

Samia HENICHE

01 79 97 28 55

samia.heniche@arpejeh.com

Chargée de missions Hauts-de-France :

- Sarah ALBERT

06 84 66 51 83

sarah.albert@arpejeh.com

Responsables des opérations :

- Stéphanie BOHAIN

01 79 97 28 52 / 06 38 54 48 45

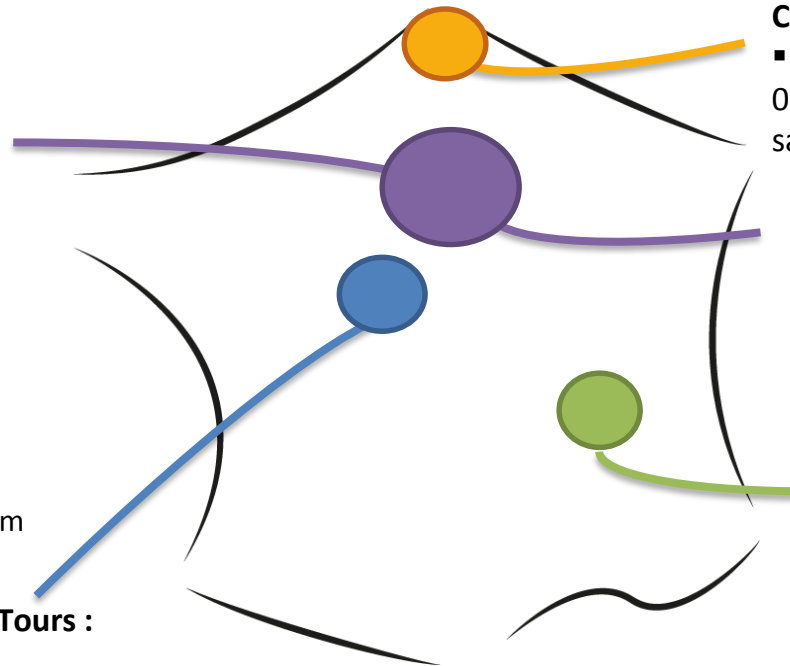
stephanie.bohain@arpejeh.com

Chargé de missions Lyon :

- Nicolas RIVIER

06 81 69 28 91

nicolas.rivier@arpejeh.com

**Par courrier :**

Arpejeh

33 boulevard Barbès

75018 Paris

www.arpejeh.com



@Arpejeh



Arpejeh



Associationarpejeh