



JOURNÉE DES MAIRES ET DES PRÉSIDENTS  
D'INTERCOMMUNALITÉ DU PAS-DE-CALAIS

JEUDI 2 OCTOBRE 2025



COMPLEXE CALYPSO - CALAIS

ATELIER SECRÉTAIRES GÉNÉRAUX DE MAIRIE ET DGS

# *Intelligence artificielle :* Comment l'IA peut-elle m'aider dans mon quotidien ?

**Salle 1 | 10h30 - 12h00**



JOURNÉE DES MAIRES ET DES PRÉSIDENTS  
D'INTERCOMMUNALITÉ DU PAS-DE-CALAIS

JEUDI 2 OCTOBRE 2025



COMPLEXE CALYPSO - CALAIS

## ATELIER SECRÉTAIRES GÉNÉRAUX DE MAIRIE ET DGS

1. L'IA QU'EST-CE QUE C'EST ?

2. LES ENJEUX AUTOUR DE L'IA

3. QUELQUES EXEMPLES D'USAGE DANS LA SPHÈRE PUBLIQUE

4. COMMENT L'UTILISER DANS VOTRE QUOTIDIEN DE SECRÉTAIRE/DIRECTEUR  
GÉNÉRAL D'UNE COMMUNE





JOURNÉE DES MAIRES ET DES PRÉSIDENTS  
D'INTERCOMMUNALITÉ DU PAS-DE-CALAIS

JEUDI 2 OCTOBRE 2025



COMPLEXE CALYPSO - CALAIS

## ATELIER SECRÉTAIRES GÉNÉRAUX DE MAIRIE ET DGS

1. L'IA QU'EST-CE QUE C'EST ?

2. LES ENJEUX AUTOUR DE L'IA

3. QUELQUES EXEMPLES D'USAGE DANS LA SPHÈRE PUBLIQUE

4. COMMENT L'UTILISER DANS VOTRE QUOTIDIEN DE SECRÉTAIRE/DIRECTEUR  
GÉNÉRAL D'UNE COMMUNE



JOURNÉE DES MAIRES ET DES PRÉSIDENTS  
D'INTERCOMMUNALITÉ DU PAS-DE-CALAIS

JEUDI 2 OCTOBRE 2025



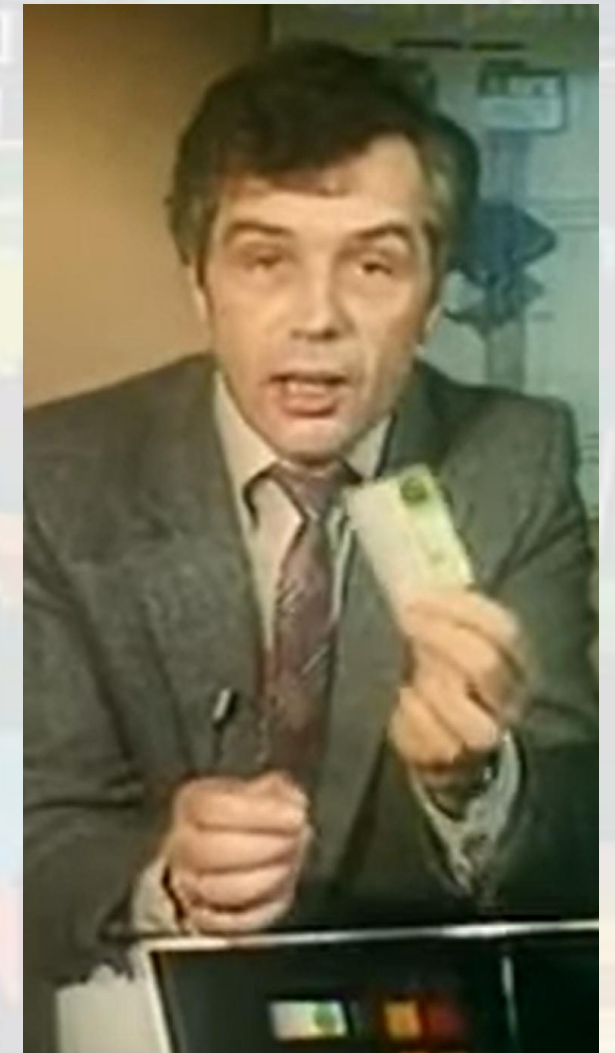
COMPLEXE CALYPSO - CALAIS

## ATELIER SECRÉTAIRES GÉNÉRAUX DE MAIRIE ET DGS

### IA OU PERROQUET IDIOT ?

*Surtout pour les IA génératives....*

- L'**illusion** de l'intelligence humaine
- Une simple **imitation** qui repose sur des algorithmes et des traitements statistiques de données
- Une **IA doit apprendre sur une base de connaissance**, puis elle en tire des probabilités de lien entre des mots, des informations, des images... qu'elle utilise pour répondre à des questions, faire des synthèses, analyser, détecter, traduire, reconnaître...
- **L'IA n'est pas magique**, elle excelle dans des tâches spécifiques pour lesquelles elle a été entraînée, et reste idiote sur plein d'autres choses.





## **L'IA N'EST PAS VRAIMENT INTELLIGENTE**

### *Des forces « surhumaines »...*

- 350 pages d'un dossier MDPH analysées en 3 minutes
- Simule l'état du trait de côte à Dunkerque en 2090
- Fait la différence entre *Prosthechea cochleata* et *Aristolochia salvadorensis*

### *Mais des « hallucinations » ou biais :*

- L'œuf de vache : pour ChatGPT, il existe
- La Région résulte du démembrement de l'Etat pour ChatGPT, pas pour Mistral (le Chat GPT français)
- ChatGPT, Claude et d'autres IA génératives ne savent pas vous dire combien de fois une lettre apparaît dans un mot
- Selon la base d'apprentissage des biais peuvent être emportés ... comme les humains !







JOURNÉE DES MAIRES ET DES PRÉSIDENTS  
D'INTERCOMMUNALITÉ DU PAS-DE-CALAIS

JEUDI 2 OCTOBRE 2025



COMPLEXE CALYPSO - CALAIS

## ATELIER SECRÉTAIRES GÉNÉRAUX DE MAIRIE ET DGS



### L'IA CE N'EST PAS QUE L'IA GÉNÉRATIVE

- L'usage de l'IA générative est aujourd'hui ce que l'on retrouve le plus dans les collectivités (automatisation de la production des délibérations, synthèses de réunions, instruction de demandes de subventions, chatbot...);
- En réalité, de nombreux usages se développent dans l'ensemble des politiques publiques en faisant appel à l'ensemble des capacités de l'IA



JOURNÉE DES MAIRES ET DES PRÉSIDENTS  
D'INTERCOMMUNALITÉ DU PAS-DE-CALAIS

JEUDI 2 OCTOBRE 2025

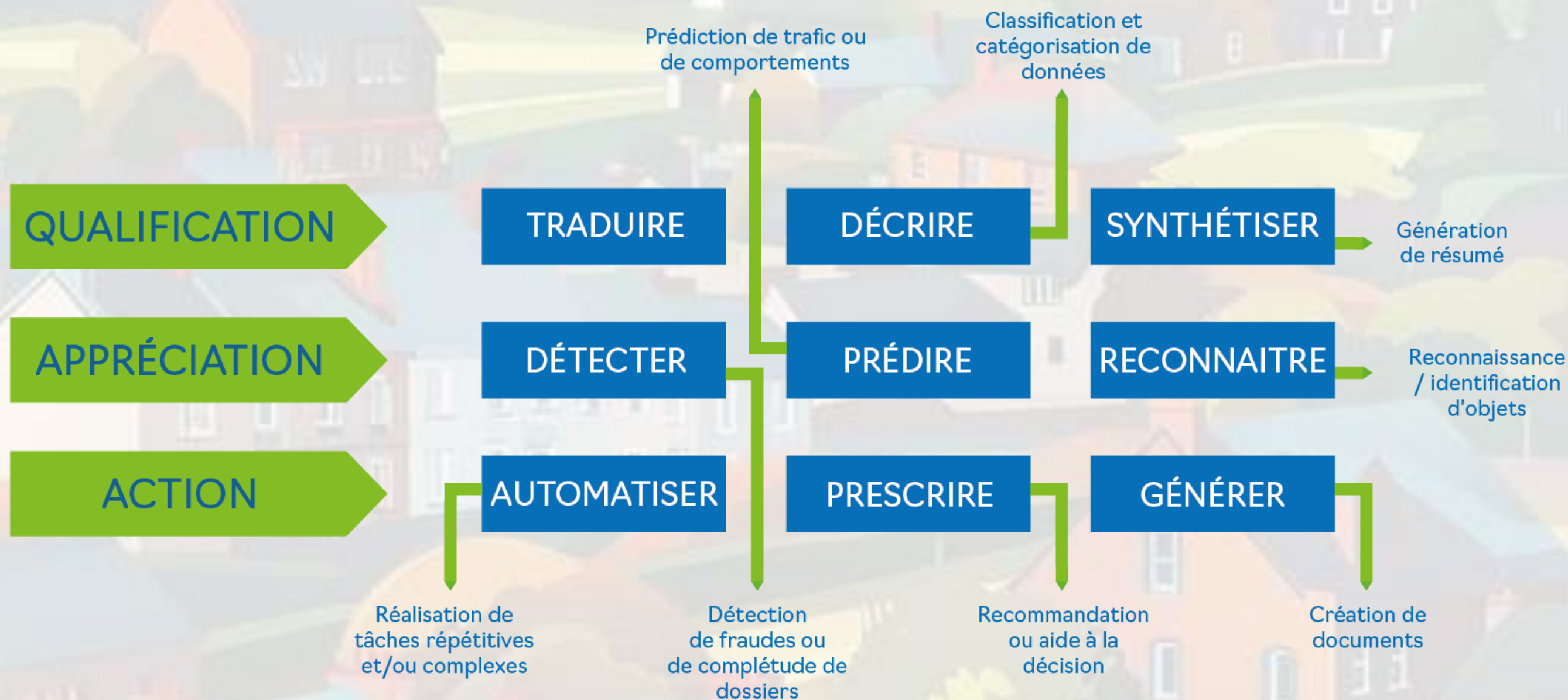


COMPLEXE CALYPSO - CALAIS

## ATELIER SECRÉTAIRES GÉNÉRAUX DE MAIRIE ET DGS

### LA VARIÉTÉ DES IA

L'IA ce n'est pas que Chat GPT/Mistral (IA générative)







JOURNÉE DES MAIRES ET DES PRÉSIDENTS  
D'INTERCOMMUNALITÉ DU PAS-DE-CALAIS

JEUDI 2 OCTOBRE 2025



COMPLEXE CALYPSO - CALAIS

## ATELIER SECRÉTAIRES GÉNÉRAUX DE MAIRIE ET DGS

1. L'IA QU'EST-CE QUE C'EST ?

2. LES ENJEUX AUTOUR DE L'IA


3. QUELQUES EXEMPLES D'USAGE DANS LA SPHÈRE PUBLIQUE

4. COMMENT L'UTILISER DANS VOTRE QUOTIDIEN DE SECRÉTAIRE/DIRECTEUR  
GÉNÉRAL D'UNE COMMUNE



## LES ENJEUX AUTOUR DE L'IA

### *Souveraineté*

- 
- Les solutions utilisées sont aujourd'hui majoritairement américaines (chatGPT) ou chinoises (Deepseek) ;
  - Derrière l'IA se cache aussi l'enjeu de la donnée : qui la possède, ou-t-elle stockée ?
  - L'enjeu de la fabrication (les puces).

- 
- Mistral est un IA d'une entreprises française, entraînée sur un corpus de données francophones.
  - Vive le « made in chez nous » ?







JOURNÉE DES MAIRES ET DES PRÉSIDENTS  
D'INTERCOMMUNALITÉ DU PAS-DE-CALAIS

JEUDI 2 OCTOBRE 2025



COMPLEXE CALYPSO - CALAIS

## ATELIER SECRÉTAIRES GÉNÉRAUX DE MAIRIE ET DGS

### LES ENJEUX AUTOUR DE L'IA

#### *Ethique*



- L'IA peut être biaisée, discriminatoire, intrusive, manipulatrice ou dangereuse :
  - *Pronostics erronés et prise de décision automatique*
  - *Biais algorithmiques et discrimination par l'IA*
  - *Atteinte à la vie privée et l'utilisation abusive des données*



- Un cadre européen adopté le 13 mars 2024 avec l'IA Act :
  - *L'IA Act classe les systèmes d'IA en différentes catégories de risque*
  - *Interdictions spécifiques : Certaines utilisations de l'IA sont interdites,*
  - *Obligations pour les systèmes à haut risque*
  - *Encadrement des systèmes d'IA à usage général*







JOURNÉE DES MAIRES ET DES PRÉSIDENTS  
D'INTERCOMMUNALITÉ DU PAS-DE-CALAIS

JEUDI 2 OCTOBRE 2025



COMPLEXE CALYPSO - CALAIS

## ATELIER SECRÉTAIRES GÉNÉRAUX DE MAIRIE ET DGS

### LES ENJEUX AUTOUR DE L'IA

#### Sobriété



- L'IA consomme énormément d'énergie (fabrication des puces, Datacenters, entraînement des modèles de langage...).
- *En 2022 en Irlande, 18% de la consommation totale d'électricité est engloutie par les Datacenters. C'est potentiellement 30% d'ici 2026.*
- *En 2025, le numérique représente 4% des émissions des GES potentiellement 8% d'ici 2040 (source ARCEP) – par comparaison le secteur aérien représente 3% des GES.*



- Les IA embarquées permettent de consommer moins d'énergie
- Des solutions avec IA permettent d'apporter ses solutions sur des sujets à enjeux environnementaux :
  - *Préservation de l'eau*
  - *Optimisation de process industriels,*
  - *Accélération de la recherche...*







JOURNÉE DES MAIRES ET DES PRÉSIDENTS  
D'INTERCOMMUNALITÉ DU PAS-DE-CALAIS

JEUDI 2 OCTOBRE 2025



COMPLEXE CALYPSO - CALAIS

## ATELIER SECRÉTAIRES GÉNÉRAUX DE MAIRIE ET DGS

### LES ENJEUX AUTOUR DE L'IA

#### *Sobriété*



- Risque de transformation, voire de suppression, de certains emplois



- Comme chaque révolution technologique, l'IA va nécessiter de nouvelles compétences dans le mode du travail (//informatisation)
- L'IA peut être un accélérateur de la courbe d'apprentissage







JOURNÉE DES MAIRES ET DES PRÉSIDENTS  
D'INTERCOMMUNALITÉ DU PAS-DE-CALAIS

JEUDI 2 OCTOBRE 2025



COMPLEXE CALYPSO - CALAIS

## ATELIER SECRÉTAIRES GÉNÉRAUX DE MAIRIE ET DGS


1. L'IA QU'EST-CE QUE C'EST ?

2. LES ENJEUX AUTOUR DE L'IA

3. QUELQUES EXEMPLES D'USAGE DANS LA SPHÈRE PUBLIQUE

4. COMMENT L'UTILISER DANS VOTRE QUOTIDIEN DE SECRÉTAIRE/DIRECTEUR  
GÉNÉRAL D'UNE COMMUNE

### UN CALLBOT POUR RÉPONDRE AUX HABITANTS

- **Structure** : Ville de Plaisir (78)
- **Thématique d'usage** : Relation usager
- **Capacité de l'IA utilisée** : décrire / générer
- **Cas d'usage** : Afin de diminuer le taux de non réponse pour les appels téléphoniques lors de pics de sollicitation, la mairie de Plaisir a mis en place un agent conversationnel permettant dans 50% des cas de répondre à la demande de l'utilisateur : renseignements, prise de rendez-vous...
- **Partenaire privé** : 





### L'IA POUR L'ENTRETIEN DE LA VOIRIE

- **Structure** : Ville de Calais
- **Thématique d'usage** : Voirie / Transport
- **Capacité de l'IA utilisée** : détecter / reconnaître
- **Cas d'usage** : la ville de Calais souhaitait mettre en place un diagnostic de l'état de ses routes pour produire une stratégie d'entretien. Les agents de la ville ont arpenté les 250 km de voies de la commune avec prise de photo tous les 4m. L'IA analyse les photos, en déduit un état des routes et produit une cartographie d'aide à la décision pour les services techniques.
- **Partenaire privé** : 





### L'IA POUR LE STATIONNEMENT

- **Structure** : Ville de Beauvais
- **Thématique d'usage** : Voirie / Transport
- **Capacité de l'IA utilisée** : détecter / reconnaître
- **Cas d'usage** : la ville de Beauvais a fait appel à des caméras dotées d'IA embarquée afin de connaître le taux d'occupation des places dans sa zone bleue. Cette technologie permet d'éviter le déploiement de capteurs sous la voirie, plus coûteux à déployer. Cet usage a permis d'identifier et de mieux traiter les voitures ventouses garées en centre ville, notamment pour accéder à l'aéroport.
- **Partenaire privé** : 





## L'IA POUR LES ÉTUDES DE MOBILITÉ


- **Structure** : AGUR
- **Thématique d'usage** : Aménagement du territoire / urbanisme
- **Capacité de l'IA utilisée** : décrire / prédire / simuler
- **Cas d'usage** : solution d'IA combinée à un jumeau numérique pour simuler les futurs flux de circulation. Outil d'aide à la décision pour anticiper les transformations territoriales (démographie, industrie, mobilité). L'IA permet d'explorer plusieurs scénarios d'aménagement, d'adapter les infrastructures et de soutenir la planification urbaine intelligente.

- **Partenaire privé** :






## **L'IA POUR DÉTECTER LES FUITES D'EAU**

- **Structure** : Rouen Métropole (76)
- **Thématique d'usage** : Gestion de l'eau
- **Capacité de l'IA utilisée** : détecter / prescrire / prédire
- **Cas d'usage** : L'outil permet d'isoler les 20 à 30% du réseau qui contiennent 80% des fuites en réduisant les zones à investiguer le tout avec un minimum de capteurs. Le modèle analyse de nombreuses données (matériaux de la canalisation, composition du sol, date de la pose, images satellites....) pour calculer un risque potentiel de casse. Cet outil doit permettre d'augmenter le rendement des réseaux d'eau de 75-80% actuellement à 90%.
- **Partenaire privé** :  **leakmited**






## **L'IA POUR GÉRER LES CANTINES**

- **Structure** : Ville de Dunkerque
- **Thématique d'usage** : Cantines scolaires
- **Capacité de l'IA utilisée** : détecter / reconnaître / prédire
- **Capacité de l'IA utilisée** : A l'école l'Alliance, l'IA, vient scanner les assiettes des écoliers pour mesurer ce qui est mangé ou jeté à la poubelle. Ces mesures doivent permettre de capitaliser de la donnée et de mieux optimiser les commandes de denrées alimentaires.
- **Partenaire privé** :  **Welleat**





## **L'IA POUR ADAPTER SA STRATÉGIE DE RÉNOVATION ÉNERGÉTIQUE**


- **Structure : Noisy-le-Grand (93)**
- **Thématique d'usage :** Gestion technique des bâtiments
- **Capacité de l'IA utilisée :** détecter / prescrire / prédire
- **Cas d'usage :** Réduction de la consommation énergétique et de l'empreinte carbone des 200 bâtiments publics grâce à leur modélisation numérique. Ce plan permet d'optimiser leur usage des fluides. Avec un investissement de 30 millions d'euros, ce projet devrait permettre de réaliser 80 millions d'euros de travaux en combinant des travaux de rénovation et d'intelligence artificielle. Cette approche permettra de réaliser des économies de 20 %.
- **Partenaire privé :** 





## ATELIER SECRÉTAIRES GÉNÉRAUX DE MAIRIE ET DGS

### L'IA POUR RENDRE PLUS ACCESSIBLE MON PLU

- **Structure** : Bordeaux Métropole
- **Thématique d'usage** : Aménagement du territoire / urbanisme
- **Capacité de l'IA utilisée** : décrire / détecter / reconnaître / automatiser
- **Cas d'usage** : La Métropole a mis en place un chatbot visant à produire des réponses automatiques aux questions fréquentes. L'agent IA est conçu pour répondre de manière instantanée et précise aux questions courantes concernant le PLU, comme les restrictions de construction, les zones protégées, ou les procédures de demande de permis de construire.
- **Partenaire privé** :  BeTomorrow

44.8639, -0.4884 • je veux construire une extension



Pour construire une extension, il est important de respecter certaines règles du PLU (Plan Local d'Urbanisme) de Bordeaux Métropole. Voici les points clés à considérer :

#### 1. Types d'extensions autorisées :

- La réhabilitation, l'extension et la surélévation de constructions existantes sont généralement autorisées, sous certaines conditions.
- Assurez-vous que votre projet respecte les dimensions et les caractéristiques de l'existant.

#### 2. Respect des règles de voisinage :

- Lors de la construction d'une extension, il est crucial de tenir compte des constructions voisines pour préserver leur ensoleillement et limiter les vis-à-vis. Cela signifie que vous devez respecter les distances minimales par rapport aux limites de propriété (L1 et L2).

#### 3. Hauteur de l'extension :

- Si votre projet d'extension implique des hauteurs différentes, vous pouvez les atteindre sans dépasser les hauteurs maximales autorisées dans votre zone.

#### ### Conseils pratiques :


- **Vérifiez le PLU** : Consultez le PLU pour votre zone spécifique afin de connaître les règles précises qui s'appliquent à votre projet.
- **Demandez un permis de construire** : Selon la taille et la nature de l'extension, un permis de construire peut être nécessaire.
- **Consultez un professionnel** : Il peut être utile de faire appel à un architecte ou à un professionnel de l'urbanisme pour vous aider à concevoir votre projet en conformité avec les réglementations en vigueur.

Pour plus de détails, vous pouvez consulter le document complet du PLU ici.

Vérifiez systématiquement les informations obtenues auprès des services administratifs.



La réhabilitation, l'extension et / ou la surélévation mesurées d'entrepôts existants.  
 **UM16, p.8**

En cas de non respect des L1 et L2, il sera tenu compte des constructions sur les terrains contigus, notamment pour préserver leur ensoleillement et limiter les vis-à-vis créés.  
 **UM16, p.27**

Toute extension et/ou surélévation peut atteindre ces hauteurs différentes sans les dépasser.  
 **UM16, p.30**

44.8639, -0.4884 • hauteur maximum dans ma zone



La hauteur maximum des constructions dans votre zone dépend de plusieurs éléments, notamment :

- **Hauteur de façade (HF)** : Il existe une hauteur de façade maximale qui ne doit pas être dépassée.
- **Hauteur totale (HT)** : De même, une hauteur totale maximale est fixée.
- **Gabarit et nombre de niveaux** : D'autres restrictions peuvent s'appliquer concernant le gabarit et le nombre de niveaux des constructions.





JOURNÉE DES MAIRES ET DES PRÉSIDENTS  
D'INTERCOMMUNALITÉ DU PAS-DE-CALAIS

JEUDI 2 OCTOBRE 2025



COMPLEXE CALYPSO - CALAIS

## ATELIER SECRÉTAIRES GÉNÉRAUX DE MAIRIE ET DGS

1. L'IA QU'EST-CE QUE C'EST ?

2. LES ENJEUX AUTOUR DE L'IA

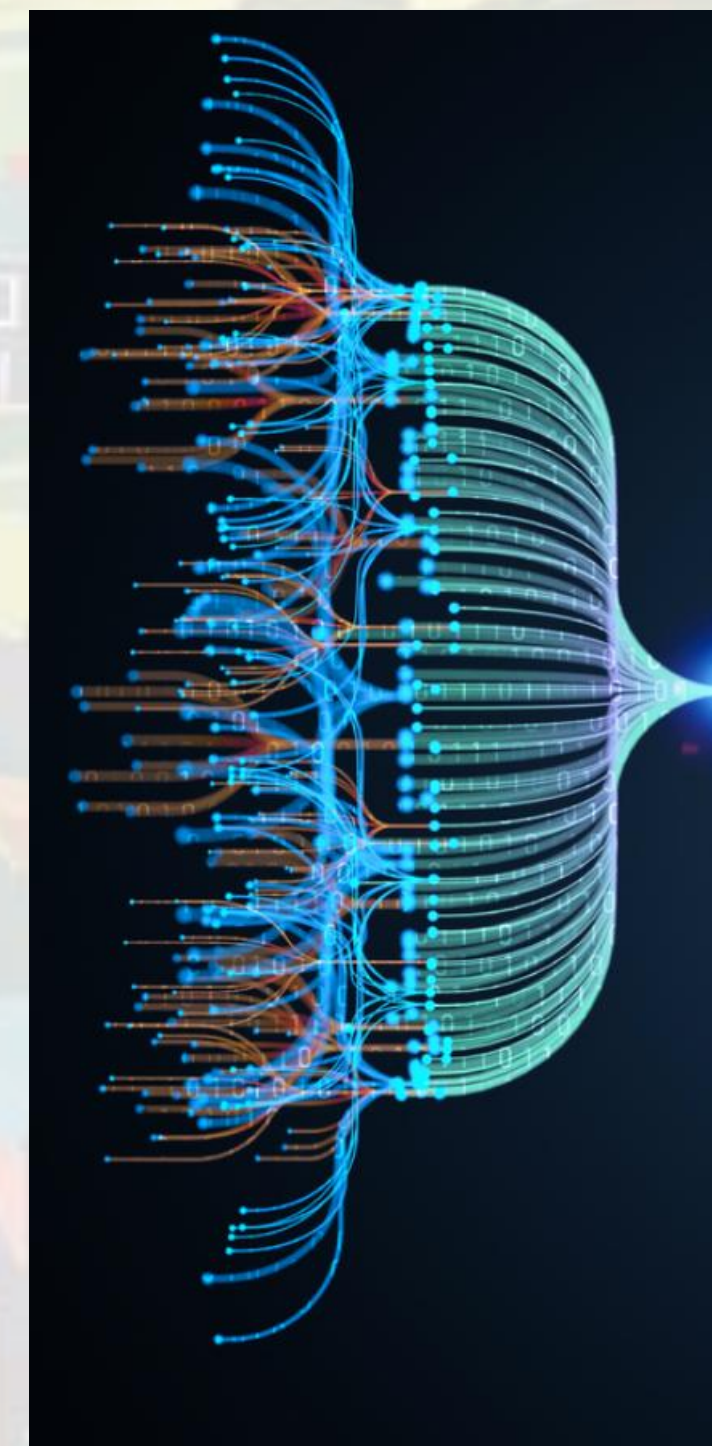
3. QUELQUES EXEMPLES D'USAGE DANS LA SPHÈRE PUBLIQUE

4. COMMENT L'UTILISER DANS VOTRE QUOTIDIEN DE SECRÉTAIRE/DIRECTEUR  
GÉNÉRAL D'UNE COMMUNE



## Comment manager à l'ère des IA ?

- 43% des actifs utilisaient l'IA en 2024 (contre 20% en 2023)
- 2025 ? 90% ?  
*Vous avez forcément déjà été confrontés à un contenu produit par une IA, peut-être sans le savoir (on parle de « shadow IA »)*
- 58% des salariés utilisateurs d'IA estiment gagner au moins 20h par mois
- 52% des collectivités utilisent l'IA générative pour produire du contenu (communications, comptes rendus...)





## **Comment manager à l'ère des IA ?**

1. Démystifier l'IA en en parlant en interne > organiser des cafés IA – méthode proposée par l'ANCT
2. Former les agents > des formations sont en cours de développement, notamment au CNFPT
3. Accompagner la conduite du changement > proposer un dialogue social sur le sujet
4. Expérimenter des usages en partant des besoins
5. Assurer une gouvernance interne du sujet







JOURNÉE DES MAIRES ET DES PRÉSIDENTS  
D'INTERCOMMUNALITÉ DU PAS-DE-CALAIS

JEUDI 2 OCTOBRE 2025



COMPLEXE CALYPSO - CALAIS

## ATELIER SECRÉTAIRES GÉNÉRAUX DE MAIRIE ET DGS

### COMMENT (BIEN) UTILISER L'IA GÉNÉRATIVE ?

L'IA générative est une MAMA

**Muse** : elle peut stimuler la créativité et aider à générer des idées innovantes

**Associée** : elle peut collaborer sur le travail quotidien

**Mentor** : elle peut servir de guide pour l'apprentissage et la formation

**Assistante** : elle peut prendre en charge des tâches administratives (potentiellement ingrates)



## COMMENT (BIEN) UTILISER L'IA GÉNÉRATIVE ?

### *L'ART DU PROMPT*

- Traduction française : instruction ou amorce
- Message ou question adressée à une intelligence artificielle pour lui demander d'effectuer une tâche.
- Le prompt guide l'IA en lui fournissant le contexte et les détails nécessaires pour générer une réponse pertinente.
- Plus le prompt est clair et précis, meilleure sera la réponse de l'IA.





### COMMENT (BIEN) UTILISER L'IA GÉNÉRATIVE ?

#### *L'ART DU PROMPT*

Pour rédiger un prompt efficace pour générer du texte, on peut utiliser le principe

#### Contexte

Je suis responsable de service dans une grande collectivité territoriale française où je travaille notamment sur les sujets liés à l'intelligence artificielle. J'ai été contacté par la Documentation pour faire une présentation sur l'IA avec d'autres collègues qui travaillent sur ce sujet, dans le cadre d'un événement appelé « les midis de la doc »

#### Objectifs

Nous souhaitons intégrer dans notre diaporama une partie sur la manière de prompter une IA générative. Le premier point dont nous avons besoin est de donner une définition de ce qu'est un prompt.

#### Style

Nous avons un enjeu de pédagogie et de simplicité dans le message

#### Ton

Tu seras donc clair et pédagogue dans ta définition

#### Audience

les participants n'ayant pas forcément tous des connaissances approfondies sur l'intelligence artificielle

#### Réponse

Tu me donneras une définition avec deux puces pour mon diaporama, d'abord la traduction française de prompt, puis une définition en 5 lignes maximum.



## ATELIER SECRÉTAIRES GÉNÉRAUX DE MAIRIE ET DGS

### COMMENT UTILISER L'IA GÉNÉRATIVE ?

#### *L'IA pour faire générer des synthèses de connaissance*





*Version gratuite ou payante  
Compte à créer  
Perplexity site ses sources*





fais-moi une synthèse en donnant tes sources des évolutions du statut de la fonction publique territoriale

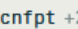
🌸 Réponse 🌐 Sources · 10 📋 Étapes

 cnfpt  
loi de transformation de la  
fonction publique


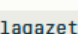
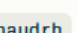
 www.naudrh.com  
Une évolution réfléchie et  
progressive du statut des...

 Association des Maire ...  
Moderniser la fonction  
publique territoriale pour...

 lecese  
L'évolution de la fonction  
publique et des principes...

Le statut de la fonction publique territoriale a connu de nombreuses évolutions depuis sa création en 1984, notamment sous l'effet des réformes législatives récentes qui ont introduit des principes de modernisation, de dialogue social, de déontologie, et d'égalité professionnelle.  +2

#### Grandes étapes historiques

- La loi du 26 janvier 1984 combinée à la loi du 13 juillet 1983 constitue toujours la base du statut de la fonction publique territoriale, issue du processus de décentralisation.  +1
- Ce statut a été modifié à plus de 120 reprises en 40 ans, avec notamment une codification récente dans le Code général de la fonction publique. 
- Les fondements du statut reposent sur les principes de continuité du service public, de protection des agents contre l'arbitraire, d'indépendance et d'équité. 

#### Réformes récentes

- La loi de transformation de la fonction publique du 6 août 2019 a profondément renouvelé le cadre RH : simplification de la gestion, renforcement du dialogue social, mobilité accrue et



**ATTENTION**

**Vérifiez ce que vous dit l'IA (risque d'hallucination)  
Ne demandez pas à l'IA des éléments sur des sujets que vous ne maîtrisez pas du tout**



## COMMENT UTILISER L'IA GÉNÉRATIVE ?

### *L'IA pour faire mes synthèses de réunion*



OU



*Outil libre et gratuit  
À télécharger sur votre  
téléphone*



*Gratuit dans sa version  
grand public*



*Enregistrer le son de la réunion  
Retranscrire les échanges*



*Utiliser un prompt pour demander :*

- *Un relevé de décision*
- *Une synthèse*
- *Un compte-rendu*



***Vous devez avoir le consentement des participants pour enregistrer un audio de la réunion  
Ne pas mettre des conversations sensibles dans les IA génératives grand public***



### COMMENT UTILISER L'IA GÉNÉRATIVE ?

#### *L'IA pour générer des images*

Créer une image peux-tu me créer une planche de bande dessinée qui expliquerait simplement ce qu'est l'intelligence artificielle ?



Pour vous appuyer sur vos produits de communication

Image créée





## COMMENT UTILISER L'IA GÉNÉRATIVE ?

*L'IA pour répondre à un appel à projet*



*L'IA peut vous permettre de mieux adapter vos réponses à un appel à projet*





JOURNÉE DES MAIRES ET DES PRÉSIDENTS  
D'INTERCOMMUNALITÉ DU PAS-DE-CALAIS

JEUDI 2 OCTOBRE 2025



COMPLEXE CALYPSO - CALAIS

ATELIER SECRÉTAIRES GÉNÉRAUX DE MAIRIE ET DGS

MERCI POUR VOTRE ATTENTION