



**JOURNÉE DES MAIRES ET DES PRÉSIDENTS  
D'INTERCOMMUNALITÉ DU PAS-DE-CALAIS  
JEUDI 7 OCTOBRE 2021 ■ ■ ARTOIS EXPO**

**ATELIER N°6 :  
LOM : ma collectivité a pris la  
compétence mobilité et maintenant ?**

ATELIER N°6 : LOM : ma collectivité a pris la  
compétence mobilité et maintenant ?

**Intervenante :**

**Nathalie PITAVAL, directrice de projets urbanisme et mobilité**

# La cellule France mobilités Hauts-de-France

## 3 missions :

### 1. Animer l'écosystème régional de la mobilité:

Contribuer à se faire rencontrer les acteurs qui proposent des solutions et ceux qui en recherchent : **mission d'animation**

### 2. Aider les projets des collectivités -

Apporter une ingénierie technique et réglementaire : **mission de conseil**

### 3. Centraliser les ressources documentaires

Mettre à disposition des études, des données, des contacts : **mission de capitalisation des connaissances et pratiques**



# Accompagnement de la cellule France mobilités Hauts-de-France

Accompagnement des communautés de communes par la cellule régionale d'appui  
France mobilités Hauts-de-France, dans leur réflexion sur le transfert de  
compétence mobilité

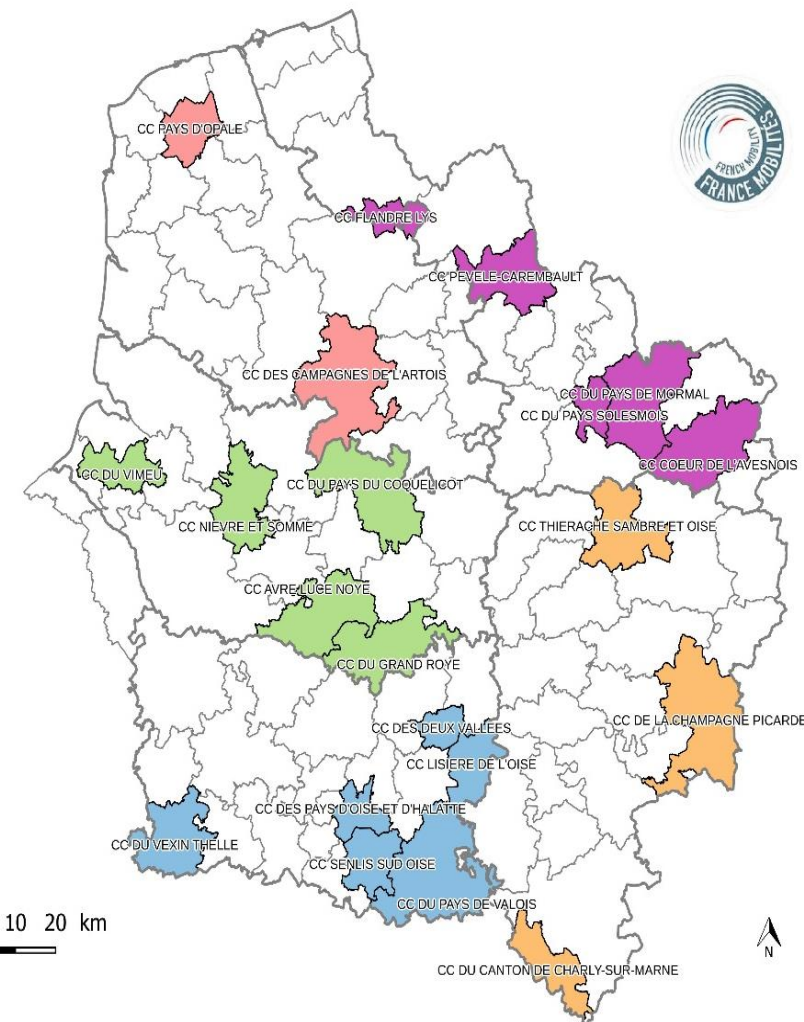
## Mon rendez-vous compétence mobilité

**21 CC (élus comme techniciens)** ont bénéficié de ce « rendez-vous compétence  
mobilité », soit 33% des CC des Hauts-de-France

**Plus de 21 heures de visioconférence**

**21 présentations Powerpoint**

**Plus de 80 mails envoyés** aux différentes collectivités (questions transmises par  
les CC avant et/ou pendant le rendez-vous compétence mobilité et parfois après

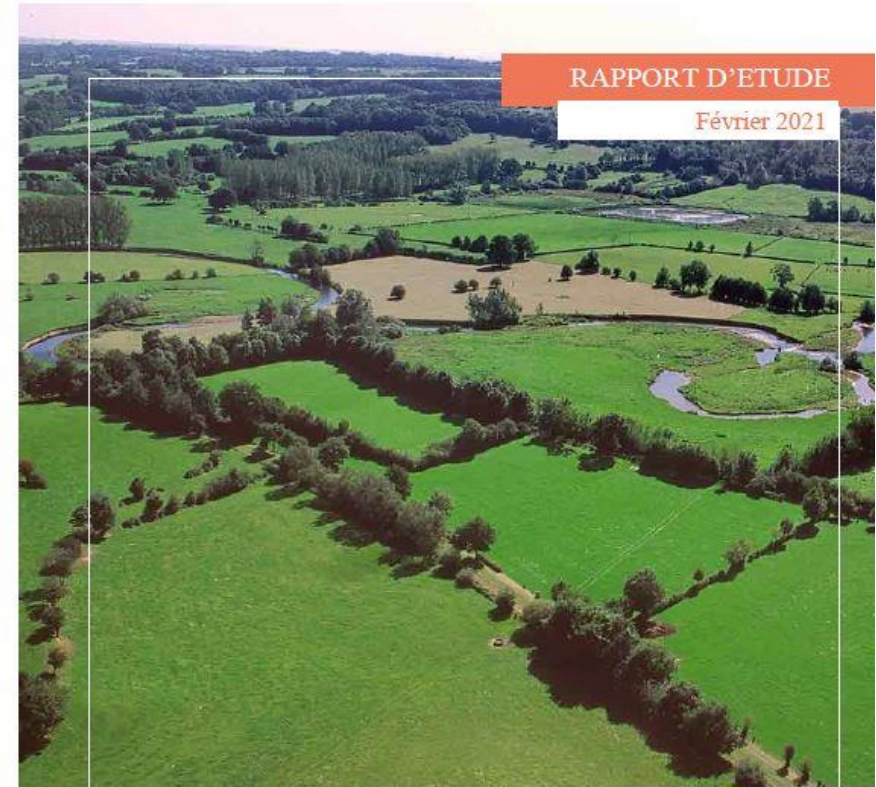


# Accompagnement du CEREMA



## « Ensemble vers la prise de compétence mobilité »

- PETR Cœur des Hauts-de-France
  - CC du Pays de Lumbres
  - PETR Pays de Thiérache
- ✓ Convention entre la collectivité et le CEREMA



Ensemble vers la prise de compétence mobilité

Accompagnement local : synthèse des scénarios afin d'éclairer la  
prise de décision de transfert de compétence mobilité (suite à la LOM)



## Pour aider à la mise en œuvre de ma compétence mobilité...

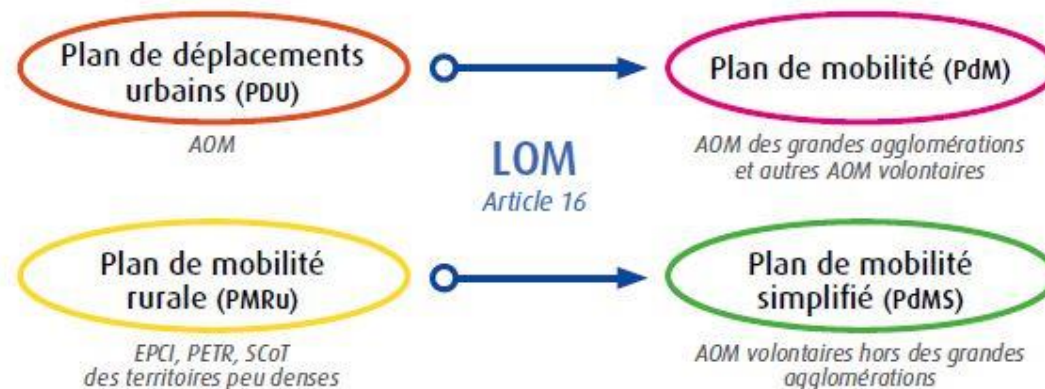
- **Pourquoi** : pour quelles raisons, quels sont les enjeux ?
- **Pour quelles actions, à quel coût** : quels sont les différents services de mobilités qu'une AOM peut organiser, quels sont les ordres de grandeur des coûts à anticiper ?
- **Quand** : quels sont les délais imposés par la LOM ?
- **Sur quel territoire** : quels sont les enjeux de l'exercice de la compétence sur son ressort territorial ou de son transfert à un PETR ou syndicat mixte ?



## Le plan de mobilité simplifié en quelques mots...

Succède au plan de déplacements urbains (PDU), la LOM a abrogé le plan de mobilité rurale et a créé le plan de mobilité simplifié

S'adresse aux Autorités Organisatrice de la Mobilité (AOM) qui souhaitent se doter d'un document stratégique pour mettre en œuvre leurs actions en faveur des mobilités





# Structure du guide CEREMA

## 1. Qu'est-ce qu'un plan de mobilité simplifié ?

Le cadre légal souple et adaptable aux besoins du territoire

Une démarche souple et fédératrice pour doter un territoire d'une stratégie concertée en matière de mobilité

## 2. Éléments clés de la mobilité dans les villes moyennes et les territoires ruraux

Les défis de la mobilité en milieu rural et dans les villes moyennes

Les enjeux d'une mobilité durable

Face aux enjeux de la mobilité, une réponse construite et transversale

## 3. Comment élaborer un PDMS?

Les principales étapes de la démarche

Le cadrage de la démarche du « PDMS »

La gouvernance du plan de mobilité simplifié

La concertation, la participation et la communication

## 4. Quel est le contenu du plan ?

Le diagnostic

La stratégie

Le plan d'action

Le suivi et l'évaluation

## 5. Annexes : La comparaison entre le plan de mobilité rurale et le PDMS...



## Le plan de mobilité simplifié

1. S'adresse aux AOM non soumises à l'obligation d'élaborer un plan de mobilité.
2. vise les AOM situées hors des grandes agglomérations (territoires peu denses et villes moyennes, à l'instar des collectivités visées par l'ancien plan de mobilité rurale
3. bénéficie d'un cadre juridique volontairement « limité » afin de permettre une souplesse dans sa déclinaison et une grande adaptabilité des démarches. Article L1214-36-1 du Code des transports
4. a vocation à remplacer les différentes démarches de planification non cadrées juridiquement, « d'usage » sur certains de ces territoires.
5. s'appuie sur la capacité des territoires à innover, fédérer, concerter et créer des synergies entre les différentes politiques menées (urbanisme, environnement, santé, action sociale...)

## Objectifs du plan de mobilité simplifié

Ce plan :

- ✓ cherche à rendre effectif le droit à la mobilité pour tous, c'est-à-dire à répondre aux enjeux sociaux de la mobilité (accès à l'emploi, aux services...), dans le respect d'un développement équilibré et durable ;
- ✓ intègre les spécificités du territoire ;
- ✓ couvre l'ensemble du ressort territorial de l'AOM et s'articule avec les territoires voisins ;
- ✓ fait l'état des lieux des actions existantes et définit les mesures et actions prioritaires à mettre en place en faveur d'une mobilité plus durable et solidaire ;
- ✓ considère les plans de mobilité employeurs et les autres mesures d'autres politiques transversales (urbanisme, politiques en faveur d'une qualité de l'air améliorée...)

## Procédure de consultation : plan de mobilité simplifié

L'AOM doit consulter certains acteurs de manière obligatoire et d'autres de manière facultative (délai de consultation : 3 mois)

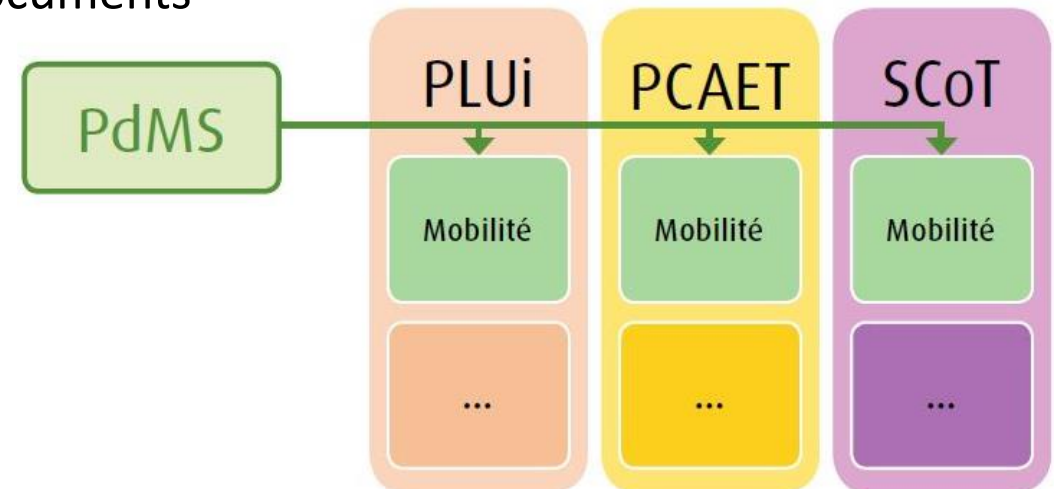


*Structures à consulter pour avis obligatoire ou à leur demande*

Procédure de participation du public définie par le II de l'article L.123-19-1 du code de l'environnement

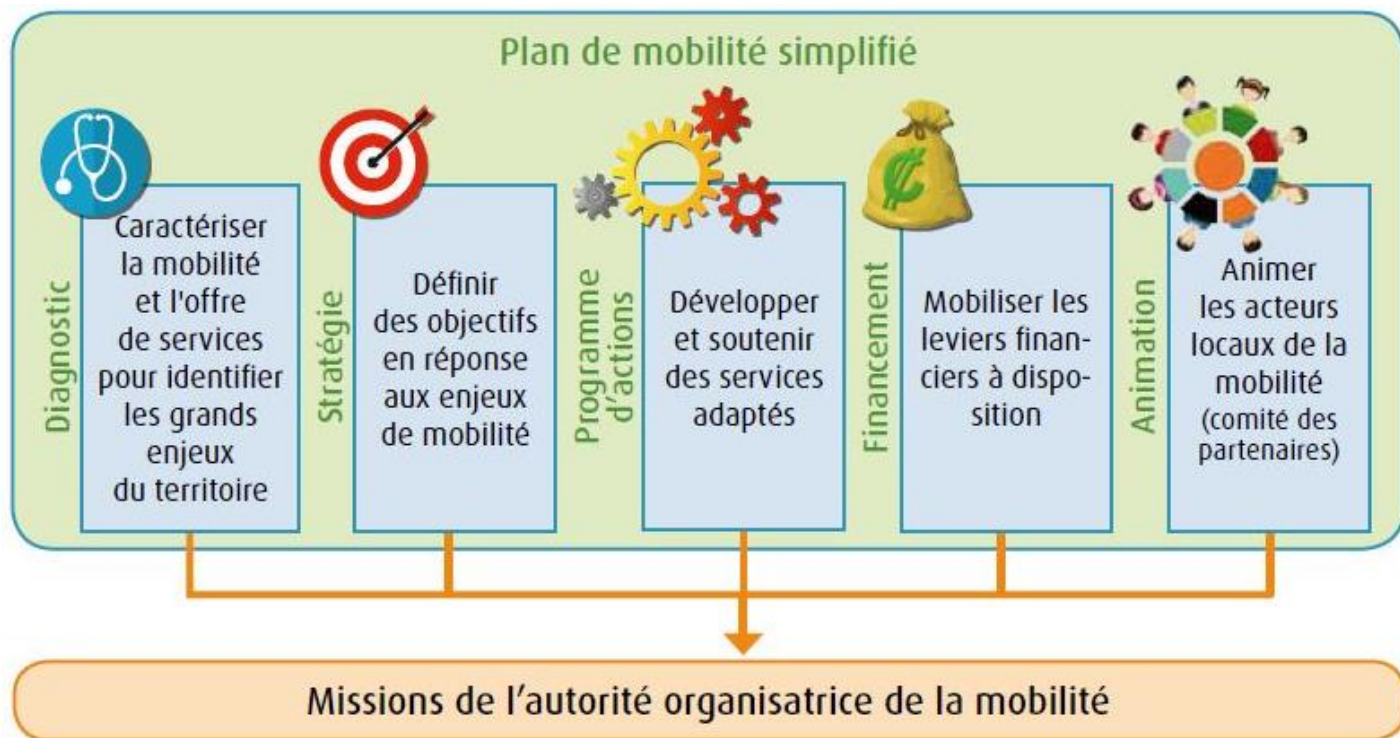
## Le plan de mobilité simplifié : ma « feuille de route »

- ✓ Occasion de se doter d'une stratégie de mobilité adaptée aux enjeux de son territoire et aux besoins de sa population
- ✓ Opportunité de construire une feuille de route contribuant à la mise en œuvre d'actions de mobilité sur le territoire portées par tous types d'acteurs, privés comme publics
- ✓ Intérêt de « recycler » le diagnostic mobilité dans d'autres documents (ou inversement) et d'apporter de la cohérence entre les actions menées et le contenu des documents

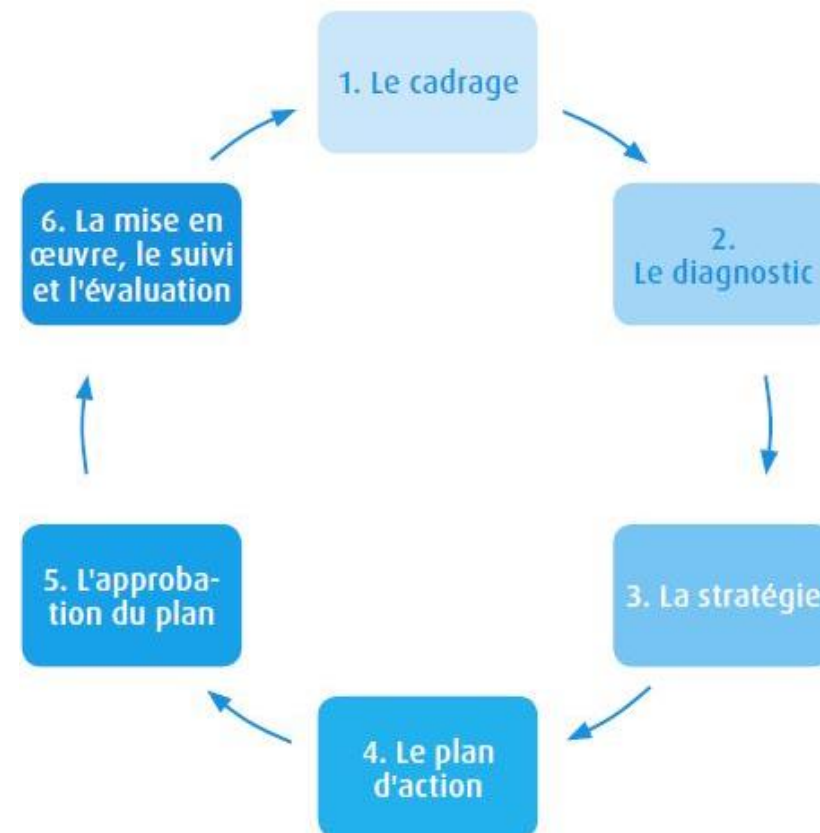


**ATELIER N°6 : LOM : ma collectivité a pris la  
compétence mobilité et maintenant ?**

## Comment élaborer un PDMS ?



*Le plan de mobilité simplifié contribue aux missions de l'autorité organisatrice de la mobilité*





## Pour réaliser mes projets...plusieurs solutions :



### ✓ Chercher des financements :

<https://aides.francemobilites.fr/>

Je contacte ma cellule France mobilités :

Par mail : soit sur le site France mobilités  
(onglet en région, on clique sur la carte  
HDF)

Soit directement avec cette adresse mail :  
[HautsDeFrance@francemobilites.fr](mailto:HautsDeFrance@francemobilites.fr)

## Le portail des dispositifs de financements des projets, expérimentation et innovation dans les mobilités

France Mobilités (démarche du Ministère de la Transition Ecologique) et Aides-territoires collaborent ensemble pour faciliter la recherche d'aides sur la thématique des mobilités pour les collectivités territoriales et leurs partenaires, en rendant visibles et accessibles tous les dispositifs financiers couvrant le champs de la mobilité auxquels ils peuvent prétendre.

[Voir plus de détails](#)

### Pour vous aider :

France Mobilités et Aides-territoires rassemblent et structurent ces informations dans le but de :

- Faire gagner du temps aux acteurs locaux.
- Valoriser les dispositifs des porteurs d'aides partenaires.
- Rééquilibrer les chances entre territoires dans l'obtention des aides.

En quelques clics, les bénéficiaires peuvent :

- Réaliser une veille territorialisée et thématique des aides financières disponibles.
- Paramétrer des alertes personnalisées pour bénéficier d'une veille automatisée sur les nouveaux dispositifs.

Les 8 catégories d'aides présentes sur le portail ci-présente sont décrites en cliquant sur les liens ci-dessous. Ces 8 descriptions servent de guide pour les porteurs d'aides afin de catégoriser au mieux les dispositifs et permettent aux bénéficiaires

ATELIER N°6 : LOM : ma collectivité a pris la  
compétence mobilité et maintenant ?

## Pour réaliser mes projets...plusieurs solutions :

✓ Candidater à un appel à projets :

✓ AMI TENMOD (ADEME):

<https://www.francemobilites.fr/actualites/ademe-ami-tenmod-2021>

✓ AVELO2 (ADEME) : <https://www.francemobilites.fr/actualites/avelo-2-appel-a-projet-cyclable>

✓ PLAN DE MOBILITE SIMPLIFIE (CEREMA) : <https://www.cerema.fr/fr/activites/actions-partenariat/plans-mobilite-simplifies-villes-moyennes>

Je contacte ma cellule France mobilités par mail :

- sur le site France mobilités (onglet en région, on clique sur la carte HDF)
- directement avec cette adresse mail : [HautsDeFrance@francemobilites.fr](mailto:HautsDeFrance@francemobilites.fr)

PMS T7V

### Lauréats 2021 AMI TENMOD

Elaboration de Plans de Mobilité  
Simplifiés et Schémas Directeurs des  
Modes Actifs – Ternois 7 Vallées

PDMS-SDC-  
CCSA

Accompagnement au projet d'étude  
d'un plan de mobilité simplifié et  
d'un schéma directeur cyclable de la  
Communauté de Communes du Sud-  
Artois

E.F.M.R

Etude Ferroviaire en Milieu Rural en  
Grand Beauvaisis

CCHF  
Mobilités

Mobilités au sein de la communauté  
de communes des Hauts de Flandre

PMoSSVELO

Elaboration d'un Plan de Mobilité  
Thiérache et d'un Schéma Directeur  
Vélos à l'échelle de la Thiérache

**ATELIER N°6 : LOM : ma collectivité a pris la  
compétence mobilité et maintenant ?**

**Merci de votre attention !**

## Pour en savoir plus :

- *La prise de compétence mobilité dans le cadre de la loi d'orientation des mobilités*, Dossier numérique Cerema : <https://www.cerema.fr/fr/actualites/prise-competence-mobilite-cadre-loi-orientation-mobilites>
- *Les territoires de projet et la prise de compétence mobilité (PETR, Syndicats mixtes)*, ANPP et Cerema, 2021 :  
[https://www.cerema.fr/system/files/documents/2021/03/mode\\_d\\_emploi\\_competence\\_petr\\_sm.pdf](https://www.cerema.fr/system/files/documents/2021/03/mode_d_emploi_competence_petr_sm.pdf)
- *Note sur le plan de mobilité simplifié*, Cerema, 2020 :  
<https://www.cerema.fr/fr/actualites/plan-mobilite-simplifie-note-synthese-du-cerema>

## Contacts :

**Nathalie PITAVAL**, directrice de projets urbanisme et mobilités  
[nathalie.pitaval@cerema.fr](mailto:nathalie.pitaval@cerema.fr)

**Patrick PALMIER**, chef de groupe mobilités et territoires  
[patrick.palmier@cerema.fr](mailto:patrick.palmier@cerema.fr)