



PRÉFET
DE LA RÉGION
HAUTS-DE-FRANCE

liberté
égalité

Direction régionale aux droits des femmes et
à l'égalité entre les femmes et les hommes

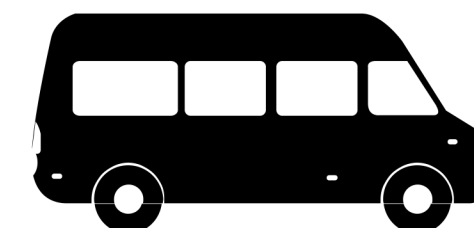
FR-CiDFF
Fédération régionale des centres
d'information sur les droits
des femmes et des familles
Hauts-de-France

En Voiture

NINA
& info · écoute · conseil
SIMON.E.S

Département du Pas-de-Calais
(62)

Hauts-de-France



PRÉSENTATION DU DISPOSITIF

Département du Pas-de-Calais (62) - Hauts-de-France

02.04.2024

SOUTIEN FINANCIER



**PRÉFET
DE LA RÉGION
HAUTS-DE-FRANCE**

*Liberté
Égalité
Fraternité*

Direction régionale aux droits des femmes et
à l'égalité entre les femmes et les hommes

*Direction Régionale aux Droits des
Femmes et à l'égalité entre les
femmes et les hommes*

HISTORIQUE DE L'ACTION "EN VOITURE NINA ET SIMON.E.S" - HDF



JUILLET 2020

Lancement du point d'accueil et d'écoute "Nina et Simon.e.s" au Centre Commercial V2 à Villeneuve d'Ascq (10 associations)

JUIN 2021

Lancement du Van "En Voiture Nina et Simon.e.s" dans le département de l'Aisne (Association FRCIDFF HDF)

31/12/2021

36 interventions
541 personnes informées - accueillies - écoutées
Département de l'Aisne

AVRIL 2022

Mise en place de l'action En VNS dans le département du Pas -de-Calais

ANNEE 2023

64 interventions
1 765 personnes informées - accueillis - écoutées
Département du Pas-de-Calais

OBJECTIFS

Démarche d'Aller Vers
les publics les plus éloignés

Accueillir, informer,
écouter le public sans
distinction de genre, d'âge,
etc.

Orienter les personnes
vers les actions et structures
partenariales de proximité

Échanger autour des thématiques :

- égalité entre les femmes et les hommes
- la vie de couple et la sexualité
- le genre
- les droits et l'insertion
- les violences

Les thématiques du van



Lutte contre les
Violences

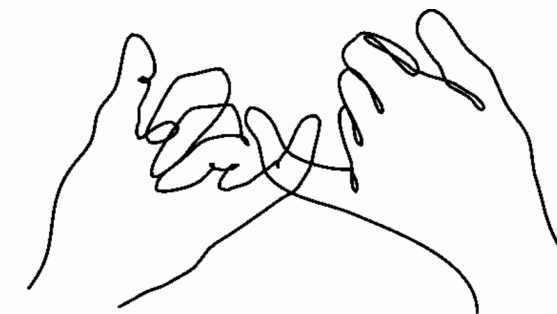
Equality

Egalité

Zzzzzzz...



Sexualité



Relations
Femmes-Hommes



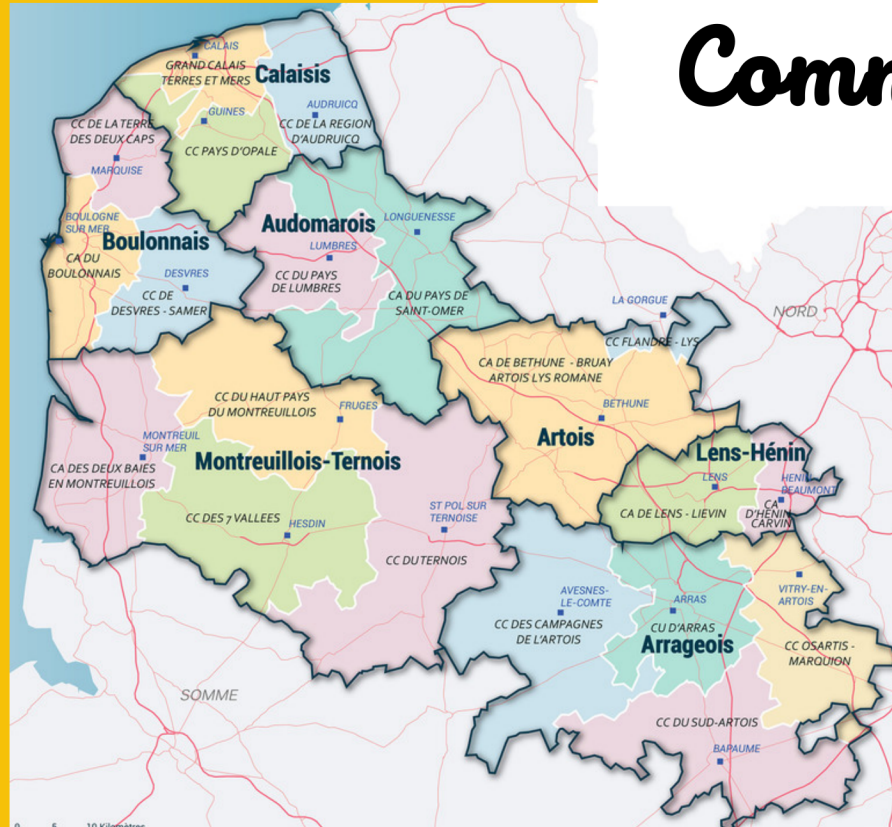
Droits et insertion

Démarche d'Aller Vers les publics les plus éloignés

Communes / Villes

Milieu Rural

Quartier Prioritaire



Département du Pas-de-Calais

Lieux d'interventions possibles :

- *Marchés*
- *Centres Sociaux*
- *Festivals*
- *Lycées*
- *Structures médico-sociales*
- *Places publiques*
- *Evénements, etc.*

*Être en articulation avec
les dispositifs itinérants
sur le territoire.*

Accueillir, informer, écouter le public sans distinction de genre, d'âge,
etc.

**UNE ÉCOUTE, UNE INFORMATION,
UN CONSEIL**

Gratuit

...

Anonyme

...

*Sans
rendez-vous*

...

Orienter les personnes vers les actions et structures partenariales de proximité

UN DISPOSITIF AU SERVICE DES STRUCTURES ET INSTITUTIONS DU TERRITOIRE

- **Accueil de la personne** au sein du van et à l'abord du van par l'animatrice du van en co-animation avec un partenaire
- **Ecoute, information,** du public autour des thématiques abordées par le van
- **Orientation**, du public vers les dispositifs existants sur le territoire.

COMMENT CELA FONCTIONNE ?

1

Les acteurs / partenaires locaux repèrent un besoin sur leur territoire d'intervention

2

Ils contactent la travailleuse sociale pour convenir des modalités

envoitureninaetsimones62@gmail.com

COMMENT CELA FONCTIONNE ?



FICHE ACTION « EN VOITURE NINA ET SIMON.E.S” - Département de l' AISNE (02)

Vous sollicitez l'intervention du van "En voiture Nina et Simon.e.s" et nous vous en remercions. Afin de pouvoir optimiser la réalisation de l'action, nous vous invitons à remplir cette fiche action reprenant les éléments essentiels pour mener l'intervention dans les meilleures conditions. Des informations complémentaires pourront vous être demandés ultérieurement.

1/ Identité de la structure:

Fonction :

Dénomination sociale :

2/ Avez-vous repéré des problématiques, en lien avec les thématiques du van, sur lesquelles il vous semble judicieux d'intervenir ?

Oui
 Non

Si oui, lesquelles :

Il vous revient d'effectuer les démarches d'accès aux autorisations de stationner pour la durée de la permanence du van. L'emplacement doit :

- comporter un accès à une prise électrique (ou un local à proximité avec une prise) ainsi qu'un accès aux sanitaires
- être adapté à l'accueil du van et du public

Préciser l'adresse du lieu de l'intervention :

3

*Le partenaire
complète la fiche
action de co-
permanence*

Préciser l'adresse de l'accès aux sanitaires :

DATE (S) et HORAIRES de l'intervention souhaitée

le;
deh..... àh.....

L'intervention du van se fait-elle dans le cadre d'événement ?

Oui Non

Si oui, précisez lequel :

Un partenaire est indispensable afin de co-animer la permanence et à ce titre, il s'engage à respecter la charte de co-animation de cette permanence. Indiquer son nom, sa fonction ainsi que ses coordonnées :

- Nom , Prénom :
- Fonction :
- Coordonnées (téléphone / Mail) :

Est-ce qu'une sensibilisation aux thématiques du van, notamment à l'égalité est nécessaire pour le partenaire participant à l'animation de la co-permanence?

oui
 non

Quels sont les besoins identifiés ?

COMMENT CELA FONCTIONNE ?

et le ou la co-animateur.ice complète la charte d'engagement du co-

permanent



CHARTRE D'ENGAGEMENT de co-animation de la permanence

"En Voiture Nina et Simon.e.s" Département de l'Aisne (02)

Vous allez co-animer une permanence de l'action En Voiture Nina et Simon.e.s et nous vous en remercions. Nous sommes ravi.e.s de partager avec vous cette action. Afin de pouvoir collaborer au mieux ensemble vous trouverez ci-dessous les éléments essentiels pour que cette action se réalise dans les meilleures conditions.

LES MISSIONS DU VAN

L'objectif de En Voiture Nina Simon.e.s est d'apporter un point d'écoute et d'information itinérant, gratuit et anonyme,

- Les thématiques pouvant être abordées par le public sont les suivantes :
 - Les violences
 - Le genre
 - La vie de couple
 - L'égalité entre les femmes et les hommes
 - Les droits et l'insertion
- Les échanges peuvent se dérouler aux abords du van ou à l'intérieur du van pour plus de confidentialité
- La finalité des échanges est de pouvoir orienter la personne vers les acteurs ou les dispositifs existants sur le territoire en fonction de la problématique évoquée
- La co-animation de la permanence implique qu'un.e seul.e professionnel.le mène les échanges à l'intérieur du van afin que le second ou la seconde professionnel.le puisse accueillir les autres personnes intéressées.

L'action En Voiture Nina Simon.e.s vous intéresse, dans ce cadre, vous vous engagez à :

- Contacter la travailleuse sociale en amont de l'intervention afin d'établir un premier contact (Cynthia CHAUDOYE - 07.86.43.98.48 - envoitureninaetsimones02@gmail.com).
- Diffuser les outils de communication et sensibiliser le public à la venue du van
- Être présent.e tout le temps de l'intervention, ainsi que pour l'installation et la désinstallation (30 minutes avant et 30 minutes après)
- Vous impliquer dans les échanges auprès du public
- Être un relai pour les personnes rencontrées qui en auront besoin

Message important



Vous êtes intéressé.e et sensibilisé.e aux thématiques présentées par En Voiture Nina Simon.e.s, vous partagez avec nous les principes de notre action : **bienveillance, accueil inconditionnel, écoute, orientation**. Ces principes sont essentiels à la qualité de notre démarche. Vous veillerez à les respecter.

Signature du partenaire en co-animation de la permanence :

Nom, Prénom :

Fonction :

COMMENT CELA FONCTIONNE ?

4

Une permanence est menée en partenariat avec un acteur local



COMMENT SE DÉROULE UNE INTERVENTION?

1

L'animatrice du van s'installe sur le lieu de l'intervention avec le ou la copermanent.e de l'action



COMMENT SE DÉROULE UNE INTERVENTION?

3

L'orientation vers les acteurs du territoire

Orientation vers les dispositifs, les accompagnements, les acteurs du territoire.

--> Transmettre la communication du partenaire

--> Informer sur les dispositifs existants sur le territoire

COMMENT SE DÉROULE UNE INTERVENTION?

4

Bilan de l'action menée

Avec le.la co-animateur.rice et le partenaire sollicitant le van



L'objectif est de :

- faire un retour sur l'action (points positifs - retour sur les demandes - points forts - axes d'amélioration, etc.)*
- ajuster si nécessaire l'action*

COMMENT NOUS COMMUNIQUONS?

1

Via les Réseaux Sociaux animés par la DRDFE
et ceux de la Fédération Régionale



2

*Via les affiches communiquées par la
travailleuse sociale* et partagées par le réseau
ainsi que par les partenaires

3

*Via la présentation du dispositif aux
différents acteurs locaux*

EN TANT QU'ACTEUR QUE POUVEZ-VOUS FAIRE?



Accueillir le van :

dans votre commune, au sein de votre établissement, etc.



Co-animer des permanences :

avec la travailleuse sociale

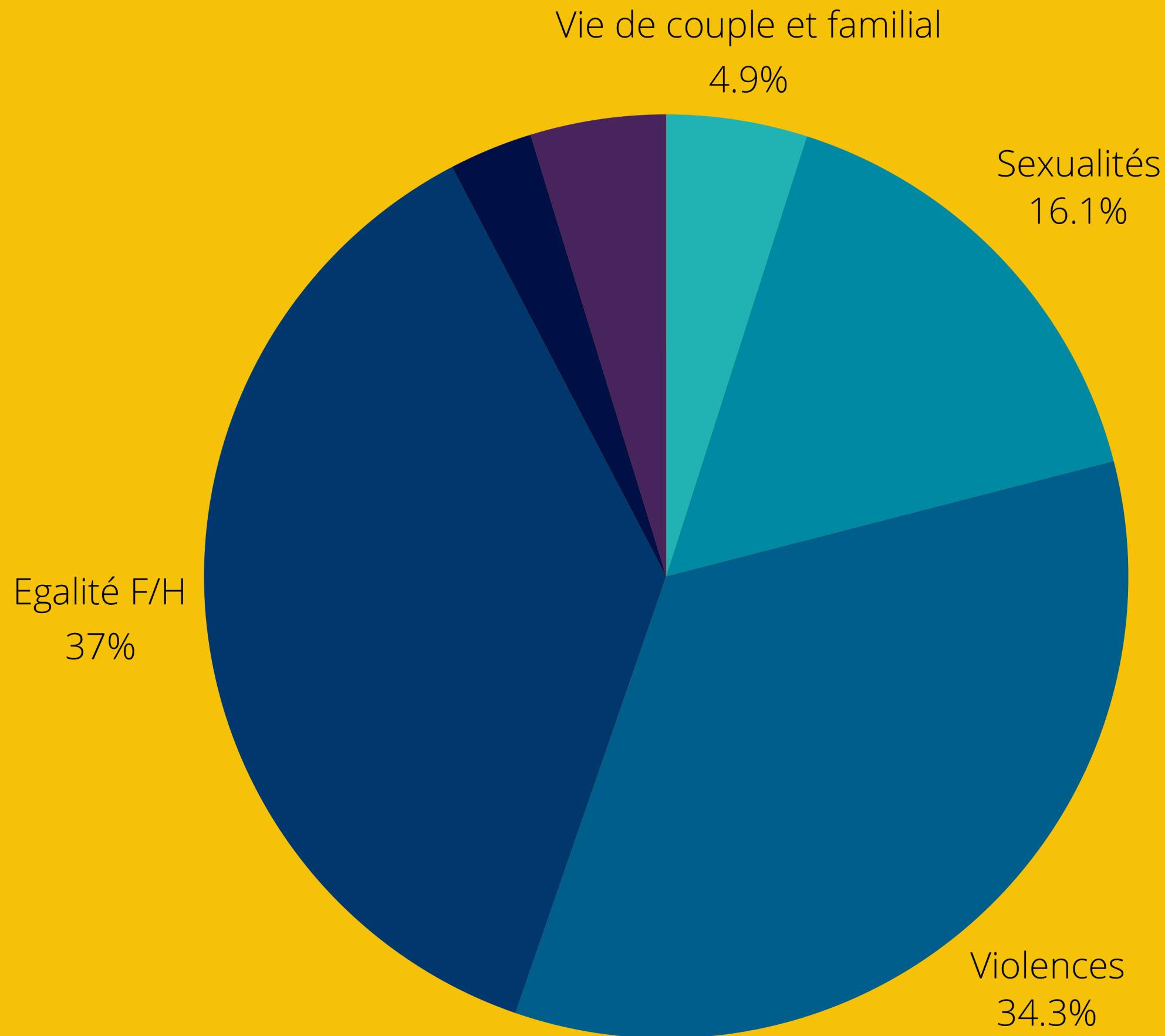


Donner des informations sur votre structure/vos actions

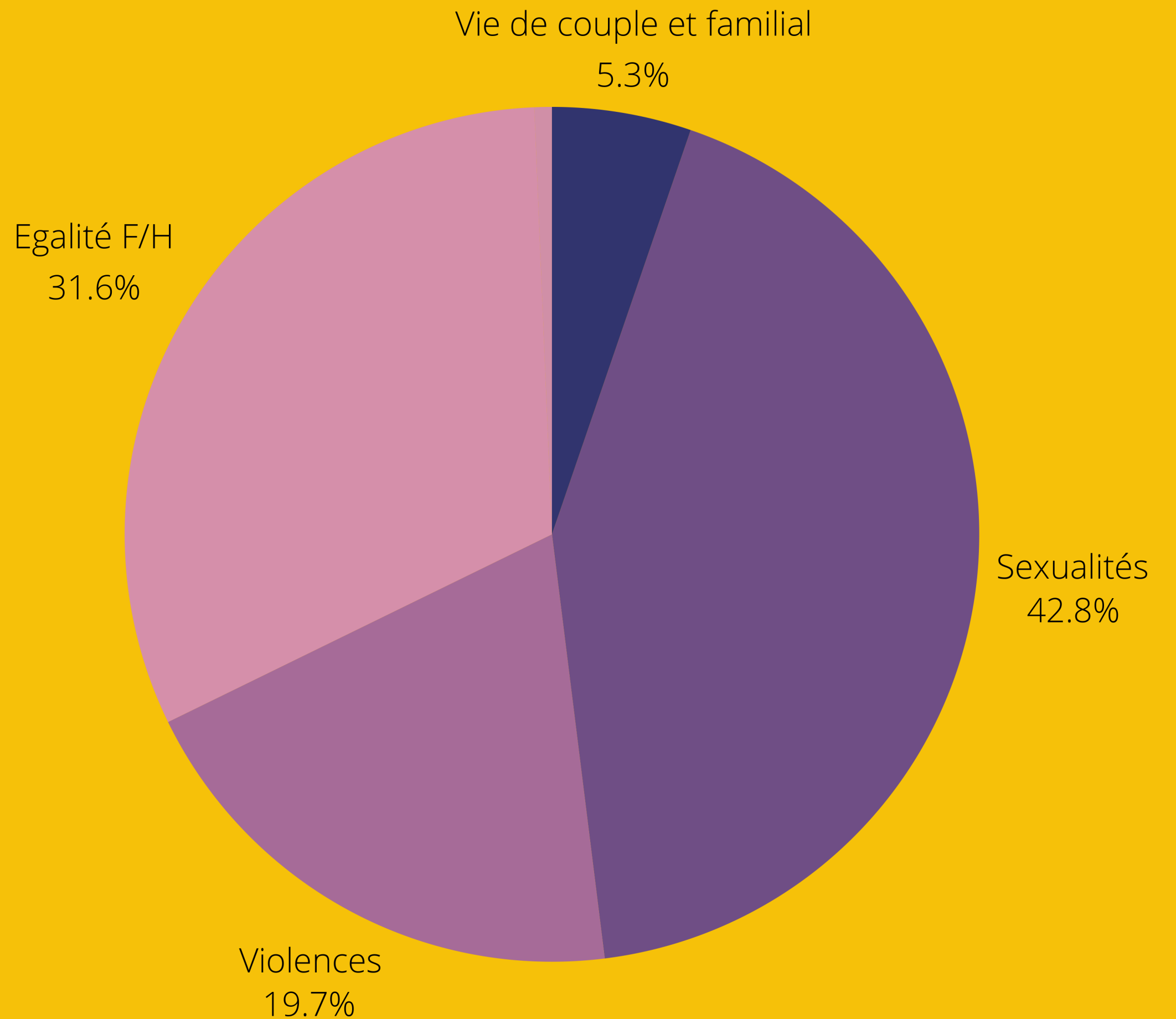
NINA
& info · écoute · conseil
SIMON.E.S

**EXPERIENCE DU
DÉPARTEMENT DE
L' AISNE**

LES THÉMATIQUES ABORDÉES PAR LE VAN DANS LE DÉPARTEMENT DE L' AISNE EN 2021



**LES THÉMATIQUES
ABORDÉES AU SEIN DES
ÉTABLISSEMENTS
SCOLAIRES
DANS LE
DÉPARTEMENT DE
L' AISNE
EN 2021**



RETOUR QUALITATIF SUR LA THÉMATIQUE EN SANTÉ SEXUELLE

Est-ce qu'on est obligé d'y aller fort pour que la fille ait un orgasme ?

ça se passe comment la première fois ? C'est comme dans les pornos, ça rentre et c'est tout ?

Est-ce que les filles ont des spermatozoïdes ? Car j'ai vu dans une vidéo une fille qui éjacule.

Les préliminaires c'est obligatoire ?

Je n'oserai jamais dire quelque chose, si le garçon me fait quelque chose dont je n'ai pas envie.



Ma mère m'a dit que si je tombe enceinte, elle ne veut pas que j'avorte, donc même si j'ai 16 ans je devrais le garder.



A propos d'un échange sur son homosexualité

" Dans ma tête je me répète que ce n'est pas normal, c'est ce que l'on m'a appris, ça fait du bien d'entendre le contraire.
J'avais jamais osé parlé de tout cela avec quelqu'un, je vous remercie vraiment pour votre écoute et surtout, pour tous vos bons conseils. "



RETOUR QUALITATIF DU PUBLIC SUR L'ACTION

"Merci, pour ce que vous faites, merci d'exister!"



"Je vous prends ça! (flyer Violentomètre) ça va peut-être faire réagir mon amie!"



"Quand j'ai vu écrit 'Violences' sur votre Van, ça m'a secoué, j'étais obligée de venir"



Journée de la prévention de la délinquance

"On a fait pleins de stands, c'est le premier qui nous offre vraiment un espace de parole"



LES BRÈVES DU VAN

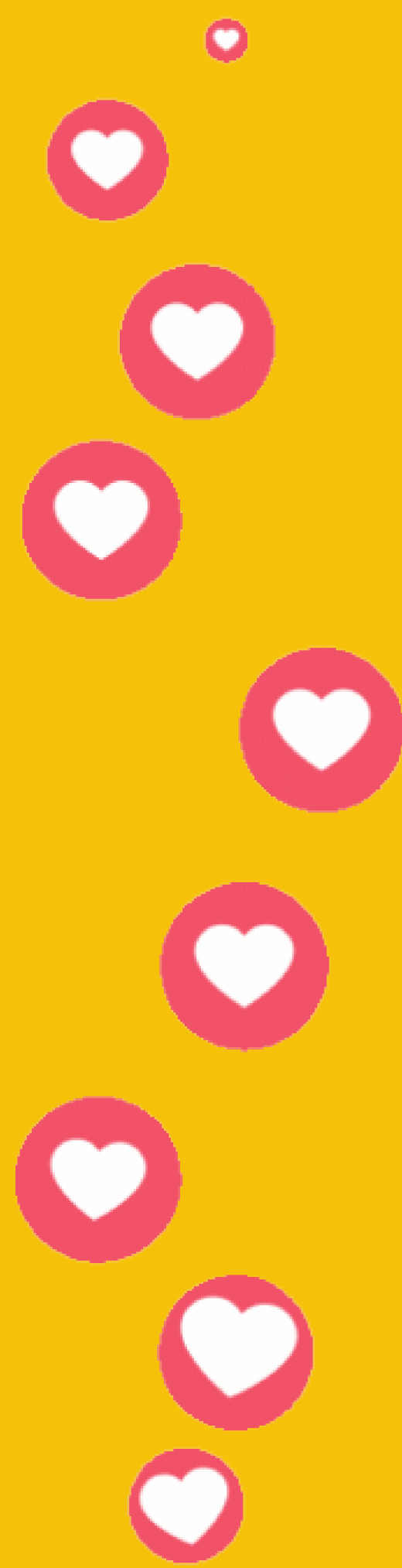
**SUIVEZ-NOUS SUR LES
RÉSEAUX SOCIAUX**



@ninaetsimones

&

@frcidffhdf



Contactez l'animatrice du Van

CONTACT



ANIMATRICE SOCIALE
Victoria STELLA
CHARGÉE DE MISSIONS



ADRESSE MAIL
envoitureninaetsimones62@gmail.com



TELEPHONES
06 63 60 47 85

POURQUOI NINA ET SIMON.E.S

En référence à :



La chanteuse Nina Simone



Simone de Beauvoir



Simone Veil

*Simon.e.s - une écriture inclusive - favorisant l'accès à toutes et
tous quel que soit son genre*

ON PARLE DE NOUS !

EVENEMENT

« En voiture Nina & Simon.e.s » ... et l'Accueil de Jour : Mêmes combats, mêmes idées ... mêmes complémentarités !!

C'est avec plaisir que l'Accueil de Jour du CHRS de La Vie Active a reçu les professionnels du dispositif « En voiture Nina & Simon.e.s ».

« En voiture Nina & Simon.e.s » c'est un bus itinérant qui se déplace dans de nombreuses villes du Pas-de-Calais afin de prendre en charge les personnes victimes de violences intrafamiliales. Un dispositif nécessaire quand on sait qu'il est parfois complexe de se déplacer jusqu'aux structures consacrées.

Les interventions se font sous forme d'entretiens anonymes et sécurisés, en fonction du besoin et des attentes des personnes. Pour celles qui le souhaitent, une mise en contact est faite avec des associations reconnues du secteur. Il y a une vraie adaptation au public afin de ne frustrer personne et de décupler. Différentes prises en charge peuvent être proposées : juridiques, psychologiques, solutions d'hébergement, accompagnement social...

Toutes les violences, qu'elles soient familiales ou conjugales, physiques ou morales, sont entendues. L'importance d'un tel dispositif d'accueil, dans un contexte sanitaire contraignant et/ou d'urgence liée à la montée des violences, c'est de pouvoir être accueilli

de manière spontanée, d'avoir des informations et d'être rassuré. Que ces victimes ne se sentent pas seules et sans ressources et qu'elles puissent mettre des mots sur leur passé et leur présent, en étant écoutées sans jugement.



Personnes âgées, Social, Personnes âgées, Personnes âgées, Personnes âgées, Personnes âgées

WINGLES Ville de Wingles 3 h

Suivre

Le van de Nina&Simon.e.s vous attend !



@NINA ET SIMON.E.S : INFO-ECOUTE-CONSEIL
@PIJ DE WINGLES

Rdv sur le marché de Wingles jusqu'à 12h00

Envoyer un message...